



คำสั่งสถาบันกัลยาณ์ราชนครินทร์

ที่ ๑๙๑/๒๕๖๑

เรื่อง มอบหมายให้ข้าราชการและเจ้าหน้าที่ปฏิบัติหน้าที่ราชการ

ตามคำสั่งสถาบันกัลยาณ์ราชนครินทร์ ที่ ๑๙๖/๒๕๖๑ ลงวันที่ ๑๒ พฤศจิกายน ๒๕๖๑ กำหนดโครงสร้างภายในสถาบันกัลยาณ์ราชนครินทร์ชั้นใหม่ให้สอดคล้องกับวิสัยทัศน์ และพันธกิจ ของสถาบันกัลยาณ์ราชนครินทร์ นั้น

เพื่อให้การบริหารจัดการอัตรากำลังของหน่วยงานเป็นไปอย่างเหมาะสม สอดคล้อง และเกิดประสิทธิภาพสูงสุดต่อองค์กร ฉะนั้น อาศัยอำนาจตามความในมาตรา ๓๒ แห่งพระราชบัญญัติระเบียบบริหารราชการแผ่นดิน พ.ศ. ๒๕๓๔ และที่แก้ไขเพิ่มเติม จึงมอบหมายให้ข้าราชการและเจ้าหน้าที่ปฏิบัติหน้าที่ราชการ ในฐานะที่ปรึกษาสถาบันกัลยาณ์ราชนครินทร์ รองผู้อำนวยการ ผู้ช่วยผู้อำนวยการ หัวหน้ากลุ่มภารกิจ หัวหน้ากลุ่มงาน/ศูนย์ หัวหน้างาน และหัวหน้าสำนักงาน ตามโครงสร้างภายในหน่วยงาน ดังนี้

**ปฏิบัติหน้าที่ราชการในฐานะที่ปรึกษา**

- |                                 |  |
|---------------------------------|--|
| ๑. แพทย์หญิงดวงดา ไกรภัสสรพงษ์  | ที่ปรึกษาสถาบันกัลยาณ์ราชนครินทร์ และที่ปรึกษากลุ่มภารกิจนิติสุขภาพจิต |
| ๒. นางวัลลี ธรรมโกสิทธิ์        | ที่ปรึกษากลุ่มภารกิจนิติสุขภาพจิต                                      |
| ๓. นางสาวเบญจวรรณ สามสาตี       | ที่ปรึกษากลุ่มภารกิจนิติสุขภาพจิต                                      |
| ๔. นางสาววิไล เสรีสิทธิพิทักษ์  | ที่ปรึกษาศูนย์พัฒนาคุณภาพ  |
| ๕. นางสาวสาธิตา ไควบุญงาม       | ที่ปรึกษากลุ่มงานจิตวิทยา  |
| ๖. นางสาววงษ์เดือน สายสุวรรณ    | ที่ปรึกษากลุ่มงานทรัพยากรบุคคล   |
| ๗. นายแพทย์พูนพัฒน์ กมลวุฒิพงศ์ | ที่ปรึกษางานการพยาบาลรับส่งต่อผู้ป่วย (Refer)                          |
| ๘. นายแพทย์ณัฐ ไกรภัสสรพงษ์     | ที่ปรึกษางานการพยาบาลบำบัดพิเศษ (ECT)                                  |

**ปฏิบัติหน้าที่ราชการในฐานะรองผู้อำนวยการ**

- |                                    |   |
|------------------------------------|---|
| ๑. นางสาวจุฬาลักษณ์ ตรีสุวรรณวัฒน์ | ตำแหน่งนายแพทย์ชำนาญการ<br>รองผู้อำนวยการฝ่ายการแพทย์                       |
| ๒. นางเอ็นดู วิระปะนะ              | ตำแหน่งนักจัดการงานทั่วไปชำนาญการพิเศษ<br>รองผู้อำนวยการฝ่ายบริหาร          |
| ๓. นายพูนพัฒน์ กมลวุฒิพงศ์         | ตำแหน่งนายแพทย์ชำนาญการ<br>รองผู้อำนวยการฝ่ายเครือข่าย                      |
| ๔. นางบุญนำ เล้าโสภากิรมย์         | ตำแหน่งพยาบาลวิชาชีพชำนาญการพิเศษ<br>รักษาการแทนรองผู้อำนวยการฝ่ายการพยาบาล |

**ปฏิบัติหน้าที่ราชการในฐานะผู้ช่วยผู้อำนวยการ**

๑. นางสาวปิยะรัตน์ เฉลิมสุขสันต์
๒. นางสาวพาณี ตันตะโนกิจ
๓. นางวยุณี ช่างมิ่ง
๔. นางยุพิน ตุ่มโหมด

ตำแหน่งทันตแพทย์ชำนาญการพิเศษ  
ผู้ช่วยผู้อำนวยการด้านการปฏิบัติการ (COO)  
ตำแหน่งเภสัชกรชำนาญการพิเศษ  
ผู้ช่วยผู้อำนวยการด้านบริหารการเปลี่ยนแปลง (CCO)  
ตำแหน่งพยาบาลวิชาชีพชำนาญการ  
ผู้ช่วยผู้อำนวยการด้านข้อมูลสารสนเทศ (CIO)  
ตำแหน่งพยาบาลวิชาชีพชำนาญการ  
ผู้ช่วยผู้อำนวยการด้านเครือข่าย

**ปฏิบัติหน้าที่ราชการในฐานะหัวหน้ากลุ่มภารกิจ**

๑. นายอภิชาติ แสงสิน
๒. นางสาวจุฬาลักษณ์ ตรีสุวรรณวัฒน์
๓. นายพูนพัฒน์ กมลวุฒิพงศ์
๔. นางบุญนำ เล้าโสภากิรมย์
๕. นางสาวปิยะรัตน์ เฉลิมสุขสันต์
๖. นางเอ็นดู วิระปะนะ

ตำแหน่งนายแพทย์ชำนาญการ  
หัวหน้ากลุ่มภารกิจนิติสุขภาพจิต  
ตำแหน่งนายแพทย์ชำนาญการ  
หัวหน้ากลุ่มภารกิจจิตเวชทั่วไป  
ตำแหน่งนายแพทย์ชำนาญการ  
หัวหน้ากลุ่มภารกิจเครือข่าย  
ตำแหน่งพยาบาลวิชาชีพชำนาญการพิเศษ  
รักษาการแทนหัวหน้ากลุ่มภารกิจการพยาบาล  
ตำแหน่งทันตแพทย์ชำนาญการพิเศษ  
หัวหน้ากลุ่มภารกิจสนับสนุนบริการทางการแพทย์  
ตำแหน่งนักจัดการงานทั่วไปชำนาญการพิเศษ  
หัวหน้ากลุ่มภารกิจอำนวยการ

**ปฏิบัติหน้าที่ราชการในฐานะหัวหน้ากลุ่มงาน/ศูนย์**

๑. นางวิชชุดา จันทราชภูร์
๒. นางสาวปิยะรัตน์ เฉลิมสุขสันต์
๓. นางสาวพาณี ตันตะโนกิจ
๔. นางสาวพัชรินทร์ อรุณเรือง
๕. นางลัดดา จีระกุล
๖. นางสาวอินทรา อะตะมะ

ตำแหน่งนายแพทย์ชำนาญการพิเศษ  
หัวหน้ากลุ่มงานการแพทย์  
ตำแหน่งทันตแพทย์ชำนาญการพิเศษ  
หัวหน้ากลุ่มงานทันตกรรม  
ตำแหน่งเภสัชกรชำนาญการพิเศษ  
หัวหน้ากลุ่มงานเภสัชกรรม  
ตำแหน่งนักจิตวิทยาคลินิกชำนาญการพิเศษ  
รักษาการแทนหัวหน้ากลุ่มงานจิตวิทยา  
ตำแหน่งนักสังคมสงเคราะห์ชำนาญการพิเศษ  
หัวหน้ากลุ่มงานสังคมสงเคราะห์  
ตำแหน่งนักกิจกรรมบำบัดชำนาญการ  
หัวหน้ากลุ่มงานฟื้นฟูสมรรถภาพ

- |                               |   |
|-------------------------------|---|
| ๗. นางบุญนำ เล้าโสภากิริมย์   | ตำแหน่งพยาบาลวิชาชีพชำนาญการพิเศษ<br>หัวหน้ากลุ่มงานการพยาบาลผู้ป่วยนอก         |
| ๘. นางดวงจันทร์ บัวคลี        | ตำแหน่งพยาบาลวิชาชีพชำนาญการ<br>หัวหน้ากลุ่มงานการพยาบาลผู้ป่วยใน               |
| ๙. นางยุพิน ตุ่มโหมต          | ตำแหน่งพยาบาลวิชาชีพชำนาญการ<br>หัวหน้ากลุ่มงานการพยาบาลจิตเวชชุมชน             |
| ๑๐. นางสาววงษ์เดือน สายสุวรรณ | ตำแหน่งนักจัดการงานทั่วไปชำนาญการ<br>หัวหน้ากลุ่มงานบริหารทั่วไป                |
| ๑๑. นางกรชไม วสุธาวิจิตร      | ตำแหน่งเจ้าพนักงานพัสดุชำนาญงาน<br>หัวหน้ากลุ่มงานพัสดุ                         |
| ๑๒. นางสาวศร ศรีสุริยวงษ์     | ตำแหน่งนักวิชาการเงินและบัญชีชำนาญการ<br>หัวหน้ากลุ่มงานการเงินและบัญชี         |
| ๑๓. นางปราณี ยุทธารักษ์       | ตำแหน่งโภชนาการชำนาญงาน<br>หัวหน้ากลุ่มงานโภชนาการ                              |
| ๑๔. นางสาวเบญจมาศ พงศมรา      | ตำแหน่งนักวิเคราะห์นโยบายและแผนชำนาญการ<br>หัวหน้ากลุ่มงานยุทธศาสตร์และสารสนเทศ |
| ๑๕. นางสาวมุกกรินทร์ สุพัตกุล | ตำแหน่งนักทรัพยากรบุคคลปฏิบัติการ<br>หัวหน้ากลุ่มงานทรัพยากรบุคคล               |
| ๑๖. นายดลทยา สุเรียนต์        | ตำแหน่งนักจัดการงานทั่วไปปฏิบัติการ<br>หัวหน้ากลุ่มงานสารนิเทศและประชาสัมพันธ์  |
| ๑๗. นางสาวพรรณภา แสงส่อง      | ตำแหน่งพยาบาลวิชาชีพชำนาญการ<br>หัวหน้าศูนย์พัฒนาคุณภาพ                         |

**ปฏิบัติหน้าที่ราชการในฐานะหัวหน้างาน**

- |                                    |   |
|------------------------------------|---|
| ๑. นางสลักจิต แสงสิน               | ตำแหน่งนายแพทย์ชำนาญการ<br>หัวหน้างานบริการจิตเวชเด็กและวัยรุ่น       |
| ๒. นายณัฐ ไกรภัสสรพงษ์             | ตำแหน่งนายแพทย์ชำนาญการ<br>หัวหน้างานบริการจิตเวชผู้สูงอายุ           |
| ๓. นางสาววรินทร์ พิพัฒน์เจริญชัย   | ตำแหน่งนายแพทย์ชำนาญการ<br>หัวหน้างานบริการจิตเวชสารเสพติด            |
| ๔. นางสาววรินทร์ พิพัฒน์เจริญชัย   | ตำแหน่งนายแพทย์ชำนาญการ<br>หัวหน้างานบริการโรคจิตเภท                  |
| ๕. นางปวีตรา มงคลเนาวรัตน์         | ตำแหน่งนายแพทย์ชำนาญการ<br>หัวหน้างานบริการโรคซึมเศร้า                |
| ๖. นางสาวจุฬาลักษณ์ ตรีสุวรรณวัฒน์ | ตำแหน่งนายแพทย์ชำนาญการ<br>หัวหน้างานบริการจิตเวชทั่วไป/MCC/ฆ่าตัวตาย |

๗. นางสาวชนิดา ชาภิโกฏ ตำแหน่งพยาบาลวิชาชีพชำนาญการ  
หัวหน้างานการพยาบาลผู้ป่วยนอก
๘. นางกฤษณา อำคา ตำแหน่งพยาบาลวิชาชีพชำนาญการ  
หัวหน้างานการพยาบาลจิตเวชฉุกเฉิน
๙. นางวาสนา พุ่มพวง ตำแหน่งพยาบาลวิชาชีพชำนาญการ  
หัวหน้างานการพยาบาลรับส่งต่อผู้ป่วย (Refer)
๑๐. นางทองพูน ปิ่นทะนา ตำแหน่งพยาบาลวิชาชีพชำนาญการ  
หัวหน้างานการพยาบาลนิติจิตเวช
๑๑. นางสาวบุปผา ดวงเดือน ตำแหน่งพยาบาลวิชาชีพชำนาญการ  
หัวหน้างานการพยาบาลผู้ป่วยพิเศษ
๑๒. นางสาวอรพรรณ เสนาะ ตำแหน่งพยาบาลวิชาชีพชำนาญการ  
หัวหน้างานการพยาบาลผู้ป่วยหญิง
๑๓. นายไพโรจน์ สุขเกิด ตำแหน่งพยาบาลวิชาชีพชำนาญการ  
หัวหน้างานการพยาบาลผู้ป่วยสุรา-ยาเสพติด
๑๔. นางสาวสำราญ บุญรักษา ตำแหน่งพยาบาลวิชาชีพชำนาญการ  
หัวหน้างานการพยาบาลผู้ป่วยสูงอายุชาย
๑๕. นางวยุณี ช่างมิ่ง ตำแหน่งพยาบาลวิชาชีพชำนาญการ  
หัวหน้างานการพยาบาลผู้ป่วยจิตเวชทั่วไป
๑๖. นางเพ็ญพุดม คงพาณิชย์ตระกูล ตำแหน่งพยาบาลวิชาชีพชำนาญการ  
หัวหน้างานการพยาบาลฟื้นฟูบำบัด (Long term care)
๑๗. นางสมฤดี รัตนานนท์ ตำแหน่งพยาบาลวิชาชีพชำนาญการ  
หัวหน้างานการพยาบาลบำบัดพิเศษ (ECT)
๑๘. นางกัลณิกา ศรีวงศ์วรรณ ตำแหน่งพยาบาลวิชาชีพชำนาญการพิเศษ  
หัวหน้างานการพยาบาลควบคุมและป้องกันการติดเชื้อ (IC)
๑๙. นายสมโภช บุญญสิทธิ์ ตำแหน่งเจ้าพนักงานวิทยาศาสตร์การแพทย์ชำนาญงาน  
หัวหน้างานเทคนิคการแพทย์และพยาธิวิทยา
๒๐. นางสาวนิตยา อินตะนัย ตำแหน่งนักรังสีการแพทย์ปฏิบัติการ  
หัวหน้างานรังสีวิทยา
๒๑. นางนภาพร ทองมูล ตำแหน่งเจ้าพนักงานเวชสถิติชำนาญงาน  
หัวหน้างานเวชระเบียนและสถิติ
๒๒. นางกัลณิกา ศรีวงศ์วรรณ ตำแหน่งพยาบาลวิชาชีพชำนาญการพิเศษ  
หัวหน้างานแพทย์ทางเลือก
๒๓. นางกัลณิกา ศรีวงศ์วรรณ ตำแหน่งพยาบาลวิชาชีพชำนาญการพิเศษ  
หัวหน้างานจ่ายกลาง
๒๔. นางสาวเพชรรุ่ง ปานบุญลือ ตำแหน่งเจ้าพนักงานการเงินและบัญชีชำนาญงาน  
หัวหน้างานการเงิน

๒๕. นางอุษา รัตน์ผล ตำแหน่งเจ้าพนักงานการเงินและบัญชีชำนาญงาน  
หัวหน้างานบัญชี
๒๖. นางสาววรินทร์ แทนเครือ ตำแหน่งนักวิชาการการเงินและบัญชีชำนาญการ  
หัวหน้างานประกันสุขภาพ
๒๗. นางสาวพวงรัตน์ จุลกะ ตำแหน่งนักวิชาการการเงินและบัญชี  
หัวหน้างานงบประมาณ/GFMIS
๒๘. นางศุภกร ปัญญา ตำแหน่งนักประชาสัมพันธ์  
หัวหน้างานวิชาการและโสตทัศนศึกษา
๒๙. นางจิตาภา จันทรสนา ตำแหน่งพนักงานโสตทัศนศึกษา บ.๒  
หัวหน้างานประชาสัมพันธ์ด้านหน้า/โทรศัพท์
๓๐. จำอากาศโทอนุรัฐ ศรีกนก ตำแหน่งเจ้าพนักงานพัสดุชำนาญงาน  
หัวหน้างานบริหารสินทรัพย์
๓๑. นายมานิช ชื่นชมวรรณ ตำแหน่งพนักงานพัสดุ ส.๔  
หัวหน้างานจัดซื้อจัดจ้าง
๓๒. นางสาวเบ็ญจมาศ พุฒนารา ตำแหน่งนักวิเคราะห์นโยบายและแผนชำนาญการ  
หัวหน้างานยุทธศาสตร์และประเมินผล
๓๓. นางเปศล บวรศักดิ์ถาวร ตำแหน่งนักวิเคราะห์นโยบายและแผนชำนาญการ  
หัวหน้างานงบประมาณและแผนงาน
๓๔. นายอาคม จำมั่น ตำแหน่งเจ้าพนักงานวิทยาศาสตร์การแพทย์ชำนาญงาน  
หัวหน้างานเทคโนโลยีสารสนเทศ
๓๕. นางปราณี ยุทธารักษ์ ตำแหน่งโภชนาการชำนาญงาน  
หัวหน้างานโภชนาการบริการ
๓๖. นางสาวศุภลักษณ์ เม่นเผือก ตำแหน่งนักโภชนาการปฏิบัติการ  
หัวหน้างานโภชนาการบำบัด/วิชาการ
๓๗. นางปานจิต สุขชุ่มชื่น ตำแหน่งเจ้าพนักงานธุรการชำนาญงาน  
หัวหน้างานพัฒนาทรัพยากรบุคคล
๓๘. นายอดิศักดิ์ ไอสถพรหมมา ตำแหน่งพนักงานธุรการ ส.๔  
หัวหน้างานบริหารทรัพยากรบุคคล
๓๙. นางสาวกนิษฐา วงษ์ชื่น ตำแหน่งเจ้าพนักงานธุรการชำนาญงาน  
หัวหน้างานธุรการ
๔๐. นายปรีชา บ่อมป้องภัย ตำแหน่งเจ้าพนักงานธุรการชำนาญงาน  
หัวหน้างานรักษาความปลอดภัย
๔๑. นายสว่าง หงษาล้วน ตำแหน่งช่างไฟฟ้า ช.๔  
หัวหน้างานซ่อมบำรุง
๔๒. ว่าที่ร้อยตรีมนตรี คำยิ่งยงค์ ตำแหน่งนักจัดการงานทั่วไป  
หัวหน้างานอาคารสถานที่

๔๓. นายประวิติ ภู่อำรุง

ตำแหน่งพนักงานช่วยการพยาบาล ส.๒

หัวหน้างานซักฟอก

๔๔. นายประดิษฐ์ คณาธรรม

ตำแหน่งช่างไม้ ช.๔

หัวหน้างานยานพาหนะ

**ปฏิบัติหน้าที่ราชการในฐานะหัวหน้าสำนักงาน**

๑. นางสาวอุทยา นาคเจริญ

ตำแหน่งพยาบาลวิชาชีพชำนาญการ

หัวหน้าสำนักงานวิจัยและพัฒนาทางการพยาบาล

๒. นางลัดดา จีระกุล

ตำแหน่งนักสังคมสงเคราะห์ชำนาญการพิเศษ

หัวหน้าสำนักงานจิตเวชเฉพาะทาง

๓. นางสาวอุทยา นาคเจริญ

ตำแหน่งพยาบาลวิชาชีพชำนาญการ

หัวหน้าสำนักงานนิติสุขภาพจิต

โดยให้ผู้ปฏิบัติหน้าที่รองผู้อำนวยการ/ผู้ช่วยผู้อำนวยการ/หัวหน้ากลุ่มภารกิจ/หัวหน้ากลุ่มงาน/หัวหน้าศูนย์/  
หัวหน้างาน/หัวหน้าสำนักงาน มีหน้าที่ความรับผิดชอบในการมอบหมายงานให้คำปรึกษา แนะนำ พัฒนา แก้ไข  
ปัญหา ควบคุม ดูแล กำกับ ติดตามและประเมินผล ในการปฏิบัติงานของผู้ใต้บังคับบัญชาในระดับรองลงไป

ทั้งนี้ ตั้งแต่วันที่ ๑๒ พฤศจิกายน พ.ศ. ๒๕๖๑ เป็นต้นไป

สั่ง ณ วันที่ ๒๐ พฤศจิกายน พ.ศ. ๒๕๖๑



(นายศรุตพันธุ์ จักรพันธุ์ ณ อยุธยา)  
ผู้อำนวยการสถาบันกัลยาณ์ราชนครินทร์

ผู้อำนวยการสถาบันกัลยาณ์ราชนครินทร์  
นายแพทย์ศรุตพันธุ์ จักรพันธุ์ ณ ออยุธยา

ที่ปรึกษาสถาบันฯ  
แพทย์หญิงดวงตา ไกรภัสสรพงษ์

รองผู้อำนวยการฝ่ายบริหาร นายศุภสิทธิ์ โพธิ์วัฒน์	รองผู้อำนวยการฝ่ายการแพทย์ แพทย์หญิงจุฬาลักษณ์ ตริสุวรรณวัฒน์
รองผู้อำนวยการฝ่ายการพยาบาล นางกัลณิกา ศรีวงศ์วรรณ	รองผู้อำนวยการฝ่ายเครือข่าย นายแพทย์พูนพัฒน์ กมลวุฒิพงศ์

ผู้ช่วยผู้อำนวยการด้าน CCO	ผู้ช่วยผู้อำนวยการด้าน COO ทันตแพทย์หญิงปิยะรัตน์ เฉลิมสุขสันต์
ผู้ช่วยผู้อำนวยการด้าน CIO นางวยุณี ช่างมิ่ง	ผู้ช่วยผู้อำนวยการด้านเครือข่าย นางยุพิน ตุ่มไหมด

กลุ่มภารกิจนิติสุขภาพจิต  
นายแพทย์อภิชาติ แสงสิน

กลุ่มงานพัฒนาบริการ/วิชาการ
สำนักงานนิติสุขภาพจิต

กลุ่มภารกิจจิตเวชทั่วไป  
แพทย์หญิงจุฬาลักษณ์ ตริสุวรรณวัฒน์

กลุ่มงานพัฒนาบริการ/วิชาการ
สำนักงานจิตเวชเฉพาะทาง

ศูนย์พัฒนาคุณภาพ  
นางสาวพรรณภา แสงส่อง

คณะกรรมการ  
จริยธรรมการวิจัยในมนุษย์

กลุ่มภารกิจเครือข่าย  
นายแพทย์พูนพัฒน์ กมลวุฒิพงศ์

งานนิเทศ/ตรวจราชการ เขตสุขภาพจิตที่ 5
งานประสานการพัฒนาเครือข่าย เขตสุขภาพจิตที่ 5

กลุ่มภารกิจสนับสนุนบริการทางการแพทย์  
ทันตแพทย์หญิงปิยะรัตน์ เฉลิมสุขสันต์

งานเทคนิคการแพทย์และพยาธิวิทยา
งานรังสีวิทยา
งานเวชระเบียนและสถิติ
งานแพทย์ทางเลือก
งานจ่ายกลาง

กลุ่มภารกิจการพยาบาล  
นางกัลณิกา ศรีวงศ์วรรณ (รก.)

กลุ่มงานการพยาบาลผู้ป่วยนอก	สำนักงานบริหารกลุ่มภารกิจ
กลุ่มงานการพยาบาลผู้ป่วยใน	งานวิจัยและพัฒนา ทางการพยาบาลจิตเวช
กลุ่มงานการพยาบาลจิตเวชชุมชน	

องค์กรวิชาชีพ

กลุ่มงานการแพทย์	กลุ่มงานจิตวิทยา
กลุ่มงานทันตกรรม	กลุ่มงานฟื้นฟูสมรรถภาพ
กลุ่มงานเภสัชกรรม	กลุ่มงานสังคมสงเคราะห์

กลุ่มภารกิจอำนวยการ  
นายศุภสิทธิ์ โพธิ์วัฒน์

กลุ่มงานบริหารทั่วไป	กลุ่มงานสารนิเทศและประชาสัมพันธ์
กลุ่มงานการเงินและบัญชี	กลุ่มงานยุทธศาสตร์และสารสนเทศ
กลุ่มงานพัสดุ	กลุ่มงานโภชนาการ
กลุ่มงานทรัพยากรบุคคล	

โครงสร้างกลุ่มภารกิจ “นิติสุขภาพจิต”

กลุ่มที่ปรึกษา

กลุ่มงานพัฒนาบริการ/วิชาการ

- Med & Referral
- Data Base & Network & Reference
- Research and Development
- Training
- Policy

สำนักงานนิติสุขภาพจิต

- งานเลขานุการกลุ่มภารกิจ
- งานธุรการ/ประสานงาน



**อัตรากำลังกลุ่มภารกิจ “นิติสุขภาพจิต”**  
นายแพทย์อภิชาติ แสงสิน

**กลุ่มที่ปรึกษา**  
พญ.ดวงตา ไกรภัสสรพงษ์  
นางวัลลี ธรรมโกสิทธิ์  
น.ส.เบญจวรรณ สามสาลี

**กลุ่มงานพัฒนาบริการ/วิชาการ**

**สำนักงานนิติสุขภาพจิต**

<p><u>แพทย์</u></p> <ul style="list-style-type: none"> <li>- พ.วิษชุดา จันทราชภูร์</li> <li>- พ.กมลชนก มนตะเสวี</li> <li>- พ.วีระพงษ์ แสนมนตรี</li> <li>- พ.ณัฐ ไกรภัสสรพงษ์</li> </ul> <p><u>นักจิตวิทยาคลินิก</u></p> <p>น.ส.พรพรรณ มีฤทธิ์</p> <p>น.ส.รสสุคนธ์ ผลคำแปง</p> <p>น.ส.นาถชนก นิมจรรรยา</p> <p><u>นักกิจกรรมบำบัด</u></p> <p>น.ส.กรรณิกา เชื้ออนนิล</p> <p>น.ส.อินทิรา อะตะมะ</p> <p><u>นักสังคมสงเคราะห์</u></p> <p>นางลัดดา จีระกุล</p> <p>น.ส.นิษฐ์ชุดา มีชนะ</p>	<p><u>พยาบาลวิชาชีพ</u></p> <p>นางกฤษณา อ่ำคา</p> <p>น.ส.อุทยา นาคเจริญ</p> <p>นางทองพูน ปินทะนา</p> <p>น.ส.ภาวินี บุตรแสน</p> <p>นายดำรงค์ ตุ่มโหมต</p> <p>นายวิริยยุทธ บุปผาธา</p> <p>นางบุญเหนือ หัตถา</p> <p>นายชาติชาย ทั่นศึก</p> <p>น.ส.ดอกแก้ว เพียนอก</p> <p>น.ส.มัลลิกา เหมนาค</p> <p>นายชินโรส โพธิจันทร์</p> <p>นางสุพรรณณี แสงรักษา</p>
--	--

ทีมเลขานุการกลุ่มภารกิจ

ดร.อุทยา นาคเจริญ	เลขา
น.ส.ภควดี ประดับเพชรรัตน์	ผข.เลขา

สำนักงาน Back Office

**ดร.อุทยา นาคเจริญ หัวหน้า**

น.ส.ภควดี ประดับเพชรรัตน์ รอง

น.ส.จิราภรณ์ แยมโกลม

น.ส.กนกพร ชุนทรง

น.ส.วีรนุช ตุ่นสวัสดิ์

น.ส.ศศิวิมล จันทร์มาลี

น.ส.ปวีณา เจียนกลาง

# โครงสร้างกลุ่มภารกิจ “จิตเวชทั่วไป”

รองหัวหน้ากลุ่มภารกิจ

กลุ่มงานพัฒนาบริการ/วิชาการ

สำนักงานจิตเวชเฉพาะทาง

งานบริการจิตเวช  
เด็กและวัยรุ่น

งานบริการจิตเวช  
ผู้สูงอายุ

งานบริการจิตเวช  
สารเสพติด

งานบริการ  
โรคจิตเภท

งานบริการ  
โรคซึมเศร้า

งานบริการจิตเวช  
ทั่วไป/MCC/ฆ่าตัวตาย

OPD

IPD

ชุมชน

OPD

IPD

ชุมชน

OPD

IPD

ชุมชน

OPD

IPD

ชุมชน

OPD

IPD

ชุมชน

OPD

IPD

ชุมชน

# อัตรากำลังกลุ่มภารกิจ “จิตเวชทั่วไป” แพทย์หญิงจุฬาลักษณ์ ตรีสุวรรณวัฒน์

รองหัวหน้ากลุ่มภารกิจ : ทน.กลุ่มภารกิจการพยาบาล (นางบุญนำ เล้าโสภากิรัมย์)

## กลุ่มงานพัฒนาบริการ/วิชาการ

## สำนักงาน จิตเวชเฉพาะทาง

### งานบริการจิตเวชเด็กและวัยรุ่น พญ.สลักจิต แสงสิน

- น.ส.พัชรินทร์ อรุณเรือง (รอง)
- นางสุภาภรณ์ สิทธิมงคล
- นางสาวสำราญ บุญรักษา
- น.ส.พรพรรณยุพา แจ่มไพจิตร
- นายกรกช ทาจิณะ
- น.ส.อินทิรา อะตะมะ
- น.ส.กรรณิกา เชื้ออนิล
- น.ส.นิษฐชุตดา มีชนะ
- นางยุวดี มณีสอดแสง
- นายชนกชนม์ เกียรติวุฒิ
- น.ส.ณัฐภัทร เวชกามา
- น.ส.กมลวรรณ อยู่คงพัน

### งานบริการจิตเวชผู้สูงอายุ นพ.ณัฐ ไกรภัสสรพงษ์

- นางสาวกฤษณา อ่ำคา (รอง)
- น.ส.สำราญ บุญรักษา
- นางสุนี อนุรักษชูวงษ์
- น.ส.สุลินดา จันทระเสนา
- น.ส.อำภา เหมือนสุดใจ
- นางสิริรัตน์ ธีรญวัฒน์นะนาวิน
- นายสมบุรณ์ บุรี
- น.ส.อมรรัตน์ ปิติ
- น.ส.ระเบียบ ราชมิน
- นายภาคภูมิ พาถิ
- น.ส.วรรณวนัส ไทรชมพู
- น.ส.จันทร์จิรา พรหมชนะ
- น.ส.ปิยธิดา สุนิรันดร์
- น.ส.นาดชนก นิมจรรรยา
- น.ส.กมลวรรณ อยู่คงพัน
- นายชนกชนม์ เกียรติวุฒิ
- น.ส.รุ่งฟ้า แสงพรหมขาลี
- น.ส.จิราภรณ์ สร้อยเพชร

### งานบริการจิตเวชสารเสพติด พญ.วรินทร์ พิพัฒน์เจริญชัย

- นายไพโรจน์ สุขเกิด (รอง)
- นางดวงจันทร์ บัวคลี่
- นางพรินทร ปิ่นสุภา
- นายสมชาย ขาวล้ำเลิศ
- นายสมพงษ์ ตุ่มระหงส์
- นายธนพล เปี้ยวทุ่งน้อย
- น.ส.วันดี บุปผาภา
- นายกรกช ทาจิณะ
- น.ส.อินทิรา อะตะมะ
- นายรังสี ครอบชม
- น.ส.ปจจารีย์ จินตนาศิริกุล
- นายเอกพล สุตาชม
- น.ส.สุรางคณา อยู่ปาน
- น.ส.กานติมา เสมอ่วม
- น.ส.อัฉราภรณ์ เกตุประม
- น.ส.ธัญญารัตน์ มีทา
- น.ส.อัมพิกา เต๋อยจันทิก
- น.ส.นภาพิพย์ คำชัย
- น.ส.รสสุคนธ์ ผลคำแปง
- น.ส.จิตติวิไล มุสิกเจริญ
- นายชนกชนม์ เกียรติวุฒิ
- น.ส.ธัญญารัตน์ ต้นกล้า

### งานบริการโรคจิตเภท พญ.วรินทร์ พิพัฒน์เจริญชัย

- นางวยุณี ช่างมิ่ง (รอง)
- นางกัลณิกา ศรีวงศ์วรรณ
- นางยุพิน ตุ่มโหมด
- นางเพ็ญพุด คงพณิขย์ตระกูล
- น.ส.พรรณภา แสงส่อง
- นางอนุลักษณ์ ไถวสินธุ์
- นางเกศรียา คณาธรรม
- น.ส.นิตยา อัมมารภรณ์
- น.ส.สุกัญญา พรหมประเสริฐ
- น.ส.เทวารัฐ จีงธนภัทร
- น.ส.กรรณิกา เชื้ออนิล
- น.ส.ทัศนีย์ คำสน
- น.ส.รัชดาพร ศรีนอร์
- นายบัณฑิต พฤกษ์รัมย์เย็น
- น.ส.แบ่ง หมายไร่กลาง
- น.ส.ศศิวิมล คงจะแย้ม
- น.ส.รุ่งฟ้า แสงพรหมขาลี
- น.ส.ณัฐภัทร เวชกามา
- น.ส.จิตติวิไล มุสิกเจริญ
- น.ส.นันทิพร วิเชนสวัสดิ์

### งานบริการโรคซึมเศร้า พญ.ปวีตรา มงคลเนาวรัตน์

- น.ส.อรพรรณ เสนาะ (รอง)
- นางดวงจันทร์ บัวคลี่
- นางลัดดา จีระกุล
- นางยุพิน ตุ่มโหมด
- น.ส.ชนิดา ซาฎิโกฎ
- น.ส.เพ็ญพรรณ ชิตวร
- นางจันทร์พิมพ์ ศรีเสวร์
- นายสุพจน์ งามสง่า
- น.ส.ศิริพรรณ ธนนชัย
- น.ส.ดวงกมล ขวัญแดง
- น.ส.สุดารัตน์ พิพิธภัณฑ์
- น.ส.พิมพ์ประภา บัวศรี
- น.ส.ณัฐพร ผิวม่วง
- น.ส.อินทิรา อะตะมะ
- น.ส.อริยา คุ่มภัย
- น.ส.พรพรรณ มีฤทธิ์
- น.ส.จันทร์จิรา เมฆวิไลย์
- น.ส.ธิดารัตน์ คำงาม
- นางสมิตรา ทันศึก
- น.ส.พัชรินทร์ บรรลุพิมพ์งค์
- น.ส.กันทิภา กิตติโชติพันธุ์
- นางยุวดี มณีสอดแสง

### งานบริการจิตเวช ทั่วไป/MCC/ฆ่าตัวตาย พญ.จุฬาลักษณ์ ตรีสุวรรณวัฒน์

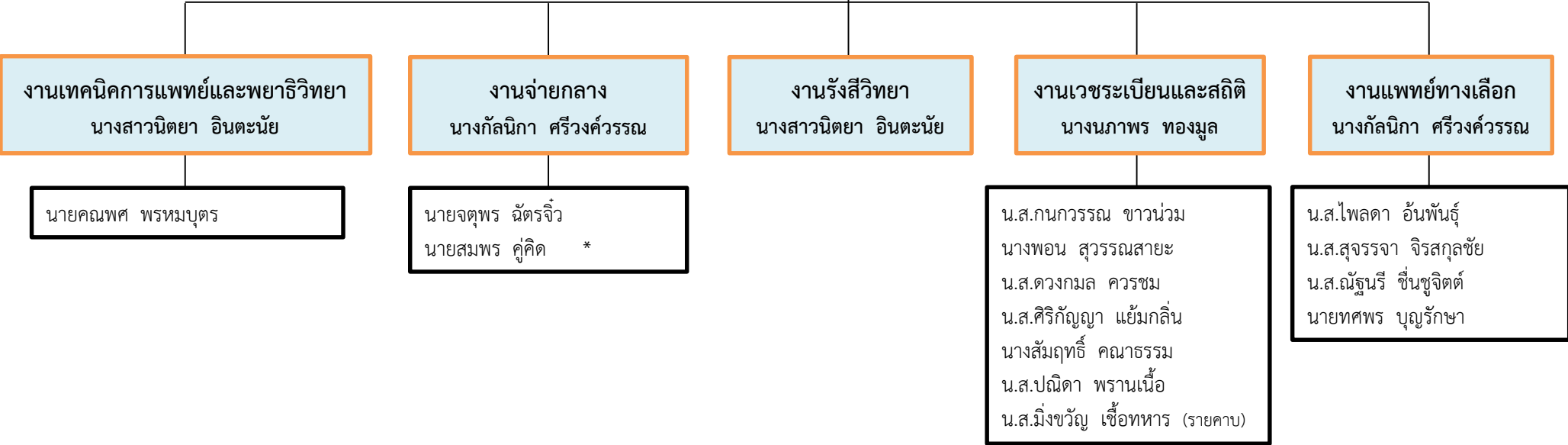
- นพ.พูนพัฒน์ กมลวุฒิมงคล (รอง)
- น.ส.บุปผา ดวงเดือน (รอง)
- น.ส.พัชรินทร์ อรุณเรือง
- น.ส.อริยา คุ่มภัย
- นางสุดสาคร จำมัน
- นายอำนาจ เกตุมา
- น.ส.พรรณนิภา แสนปัญญา
- นางณัฐณิชาซ์ อริยพันธุ์พิทักษ์
- น.ส.สุณี ห้วยเรไร
- นายกิตติศักดิ์ สุวรรณสินชัย
- นางสิริรัตน์ ธีรญวัฒน์นะนาวิน
- นางสมฤดี รัตนานนท์
- น.ส.ชุตินา ดาวัล้อม
- น.ส.วรรณิศา ฉายวิจิตร
- น.ส.วนิดา ดอมไธสง
- น.ส.รพีศพิศา ธนศิษฐ์จำรูญ
- นายชนกชนม์ เกียรติวุฒิ
- น.ส.ภรณ์ยา ไยมณี

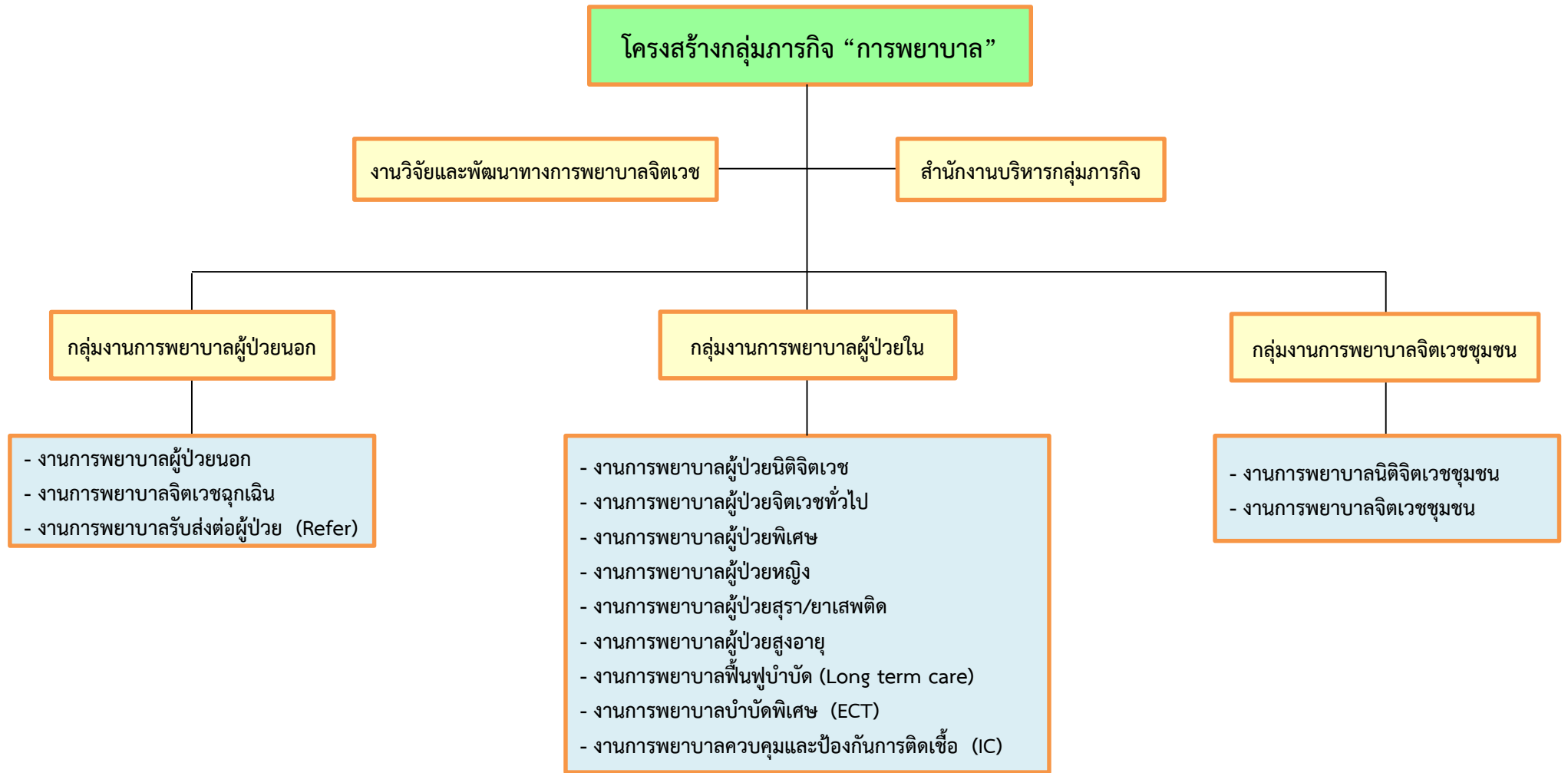
- นางลัดดา จีระกุล หัวหน้า
- น.ส.สุชญา ทองดีเลิศ
- น.ส.พิจิตรา ชาญณรงค์
- น.ส.ชिरารัตน์ พงษ์ไพบูลย์
- น.ส.ศุภฎิ รุ่งเรือง

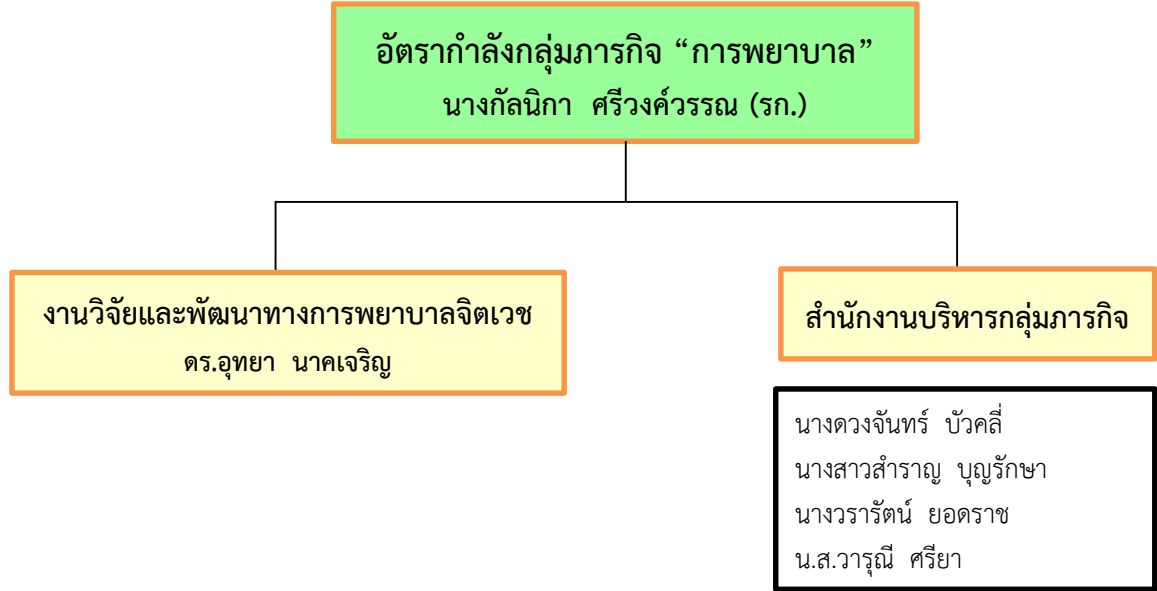
โครงสร้างกลุ่มภารกิจ “สนับสนุนบริการทางการแพทย์”



อัตรากำลังกลุ่มภารกิจ “สนับสนุนบริการทางการแพทย์”  
ทันตแพทย์หญิงปิยะรัตน์ เฉลิมสุขสันต์







อัตรากำลังกลุ่มภารกิจ “การพยาบาล”  
นางกัลณิกา ศรีวงศ์วรรณ (รก.)

กลุ่มงานการพยาบาลผู้ป่วยนอก

งานการพยาบาลผู้ป่วยนอก  
นางสาวชนิดา ชาภูโกฎิ

นางสาวพรรณนิภา แสนปัญญา (รอง)  
น.ส.สุณี ห้วยเรไร  
น.ส.พรรณภา แสงส่อง  
นางสุนี อนุรักษ์ชูวงษ์  
นางสาวนิตยา ธัมมวารากรณ์  
นางพรินทร ปิ่นสุภา  
นายชินโรส โพธิจันทร์  
นางสุภาภานนท์ สิทธิมงคล  
นายไพโรจน์ สุภาวงศ์  
นางรัชณี พักเขียว  
นายประเสริฐ มีศิริ  
นางนิตยา ฤทธิกำกับการ  
นายคำณูญ พักเขียว  
น.ส.สมานใจ บัวคลี่ (ธุรการ)  
นางณัฏฐนันท์ กองวิเชียร  
นายกฤตพงศ์ ศรีสุริยวงษ์ (เวรเปล)

งานการพยาบาลจิตเวชฉุกเฉิน

น.ส.พรรณยุพา เจ็งไพจิตร  
นายไพฑูรย์ ชุมพล  
นางสุกัญญา กิจเครือ (รายคาบ)  
นายวรวิทย์ ทรงชื่นบาน (รายคาบ)

งานการพยาบาลรับส่งต่อผู้ป่วย (Refer)

น.ส.สุภาพ จินดาวงษ์

— นพ.พูนพัฒน์ กมลอุดมพงศ์ (ที่ปรึกษา)



**อัตรากำลังกลุ่มภารกิจ “การพยาบาล”**  
นางกัลณิกา ศรีวงศ์วรรณ (รท.)

**กลุ่มงานการพยาบาลผู้ป่วยใน**  
นางดวงจันทร์ บัวคลี่



**งานการพยาบาลผู้ป่วยนิติจิตเวช**  
นางทองพูน ปินทะนา

- น.ส.ภาวิณี บุตรแสน (รอง)
- นายดำรงค์ ตุ่มโหมด
- นางบุญเหนือ หัตถา
- นายธีระศักดิ์ อ่ำคา
- นายชาติชาย ทันศึก
- น.ส.ดอกแก้ว เพ็ยนอก
- น.ส.มัลลิกา เหมนาค
- นางสุภาวดี มีรักษา
- นายบุญนำ ศรีผึ้ง (ธุรการ)
- นายจรินทร์ นิลสมบุญ
- นายสรวิฑูร์ สร้อยเขียน
- นายพิเชษฐ รอดถนอม
- นายเฉลิมวุฒิ นันตศิลป์
- นายศกการ ชาญสูงเนิน
- นายภูมิภพ กุ่มแก้ว
- นายอนุชา ปานบุญลือ
- นางช่อฟ้า มิ่งขวัญ
- น.ส.วราภรณ์ เกื้อกรมย์

**งานการพยาบาลผู้ป่วยหญิง**  
นางสาวอรพรรณ เสนาะ

- น.ส.เพ็ญพรรณ ชิตวร (รอง)
- นางจันทร์พิมพ์ ศรีเสวกร์
- นางสุมิตรา ทันศึก
- น.ส.ธิดารัตน์ คำงาม
- น.ส.จันทิรา เมฆวิไลย์
- น.ส.วรัญญา เจริญแสงเพชร
- น.ส.กัณฑิกา กิตติโชติพันธ์
- น.ส.ดวงกมล ขวัญแดง
- น.ส.สุดารัตน์ พิพิธภักดิ์
- น.ส.พิมพ์ประภา บัวศรี
- น.ส.ณัฐพร ผิวผ่อง
- น.ส.รัชฎาภรณ์ สนั่นพันธ์
- น.ส.กรรณา สืบบุญภาดา (ธุรการ)
- น.ส.สายหยุด ไชยชาญพันธ์
- นางมณีนรัตน์ คงอยู่
- น.ส.สุภาภรณ์ ชาญสูงเนิน
- นางนุชจริย์ บัวดอก
- น.ส.สุพรรณษา สุดสาคร
- น.ส.เบ็ญจมาศ พาผล
- น.ส.ธัญญารัตน์ สุนทรจามร
- น.ส.สุจิตวรรณ แก้วภู่งอกพันธ์
- นางประดิษฐ์ สายรัตน์
- นางอติศา คณาธรรม
- น.ส.อุทุมพร บุญมา
- น.ส.ศิริวิมล จำปา
- น.ส.เปรมฤดี ปุริโส
- น.ส.จำลอง เหมือนโพธิ์
- นางพัชนี กิจถาวร

**งานการพยาบาลผู้ป่วยพิเศษ**  
นางสาวบุพผา ดวงเดือน

- นางสุดสาคร จำมัน (รอง)
- นายอำนาจ เกตุมา
- น.ส.ชุตินา ดาวล้อม
- นายกิตติศักดิ์ สุวรรณสินชัย
- นางณัฐนิชา อริยพันธ์พิทักษ์
- น.ส.วรรณิศา ฉายาจิตร
- น.ส.วนิดา ดอมไธสง
- น.ส.รภัศพิศา ธนศิษย์จำรูญ
- นายทัศนพล สัมฤทธิ์
- นายบงการ บัวก้านทอง(ธุรการ)
- นายเรือง กลิ่นขจร
- นายธีรเมธ สิทธิมงคล
- นายอำนาจ เอี้ยงรอด
- นายชยกร แสงสาร
- นายยศกร ชาญสูงเนิน
- นายจาตุรนต์ พุ่มเพชร
- น.ส.สมฤดี กลิ่นหอม
- นายภราดร อิทธิรัตนโกมล
- น.ส.สาวิตรี รมโพธิ์ทอง

**อัตรากำลังกลุ่มภารกิจ “การพยาบาล”**  
**นางกัลณิกา ศรีวงศ์วรรณ (รก.)**

**กลุ่มงานการพยาบาลผู้ป่วยใน**  
**นางดวงจันทร์ บัวคลี่**



**งานการพยาบาลผู้ป่วยสูงอายุชาย**  
**นางกฤษณา อำคา**

- |                                |                               |
|--------------------------------|-------------------------------|
| - น.ส.สุลินดา จันทระเสนา (รอง) | - น.ส.จิรพรรณ การ์นต์ อรุณการ |
| - น.ส.อำภา เหมือนสุดใจ         | - นายเกษมสันต์ โคตรทา         |
| - น.ส.วรรณนัส ไทรชมภู          | - นายวิเชียร แสสะสาร          |
| - นายสมบุญ บุรี                | - นายพรชัย บุญเจริญรักษา      |
| - น.ส.ระเปียบ ราศีมิน          | - นายอนุวัฒน์ ตุ่มสุวรรณ      |
| - น.ส.ปิยะธิดา สุรินทร์        | - นายธวัชชัย เรือนใจมัน       |
| - นายภาคภูมิ พาลี              | - นายกฤษพิษฐ์ พิมพ์ทอง        |
| - น.ส.อมรรัตน์ ปิติ            | - นางนิตยา ฤทธิกำกับการ       |
| - น.ส.ปิยะธิดา สุรินทร์        |                               |
| - น.ส.จันทร์จิรา พรหมชนะ       |                               |

**งานการพยาบาลผู้ป่วยสุรา-ยาเสพติด**  
**นายไพโรจน์ สุขเกิด**

- |                              |                             |
|------------------------------|-----------------------------|
| - นายสมชาย ขาวลำเลิศ (รอง)   | - นางสาวมยุรี ผาดี (อูรการ) |
| - นายรังสี ควรชม             | - นายธีระ เชื้อดี           |
| - นายสมพงษ์ ตุ่มระหงษ์       | - นายประสิทธิ์ บัวดอก       |
| - น.ส.ปาจารีย์ จินตนาศิริกุล | - นายอานนท์ สังขยา          |
| - นายเอกพล สุตาชม            | - นายธนเดช เทียมเมือง       |
| - นายธนพล เบี้ยวทุ่งน้อย     | - นายกรกฎ เขิงชัยภูมิ       |
| - น.ส.สุรางคณา อยู่ปาน       | - นายกฤษดา ลิขิตตระกูล      |
| - น.ส.วันดี บุปผาธา          | - นายทศพล รูปสูง            |
| - น.ส.กานติมา เสมอ่วม        | - นายวรรณัย ศรีจิวิงษา      |
| - น.ส.อัจฉราภรณ์ เกตุเปรม    | - นางรัชนี แสสะสาร          |
| - น.ส.อัมภิกา เตื่อยจันทิก   | - น.ส.นกแก้ว อ่อนน้อย       |
| - น.ส.ธัญญารัตน์ มีทา        | - นายฐิติกร สวัสดิ์รุ่ง     |
| - น.ส.นภาพิพย์ คำชัย         | - นายรัฐธรรมนุญ สุวรรณสายะ  |
|                              | - นายพิทักษ์ ศรีแสงทรัพย์   |
|                              | - นายศรันย์ ใหม่เอี่ยม      |
|                              | - นายสมพร คู่คิด            |

**งานการพยาบาลผู้ป่วยจิตเวชทั่วไป**  
**นางวยุณี ช่างมิ่ง**

- |                                |                              |
|--------------------------------|------------------------------|
| - นางอนุลักษณ์ ไถวสินธุ์ (รอง) | - นายอภิชาติ สีผึ้ง (อูรการ) |
| - นางเกศรียา คณาธรรม           | - นายสุริยงค์ โทมอญ          |
| - น.ส.ทัศนีย์ คำสน             | - นายกองศรี อินตะโคตร        |
| - น.ส.นันทิพร วิเชนสวัสดิ์     | - นายนพพล บัวดอก             |
| - น.ส.รัชดาพร ศรีนอร์          | - นายอนุรักษ์ โอนอ่อน        |
| - น.ส.สุกัญญา พรหมประเสริฐ     | - นายสุระชัย สุขแสน          |
| - นายบัณฑิต พฤษกรมเย็น         | - นายอิทธิพัทธ์ พงษ์พันธ์    |
| - น.ส.ศศิวิมล คงจะแย้ม         | - นายสุรชา ภัคเลิศกุล        |
| - น.ส.แป้ง หมายไร่กลาง         | - นายสิทธิโชค ภู่งษ์         |
| - น.ส.พรรณนิภา เครือฟัก        |                              |

อัตรากำลังกลุ่มภารกิจ “การพยาบาล”  
นางกัลณิกา ศรีวงศ์วรรณ (รท.)

กลุ่มงานการพยาบาลผู้ป่วยใน  
นางดวงจันทร์ บัวคลี่

งานการพยาบาลบำบัดพิเศษ (ECT)  
นางสมฤดี รัตนานนท์

งานการพยาบาลฟื้นฟูบำบัด  
(Long term care)  
นางเพ็ญพุดม คงพาณิชย์ตระกูล

งานการพยาบาลควบคุม  
และป้องกันการติดเชื้อ (IC)  
นางกัลณิกา ศรีวงศ์วรรณ

— นพ.ณัฐ ไกรภัสสรพงษ์ (ที่ปรึกษา)

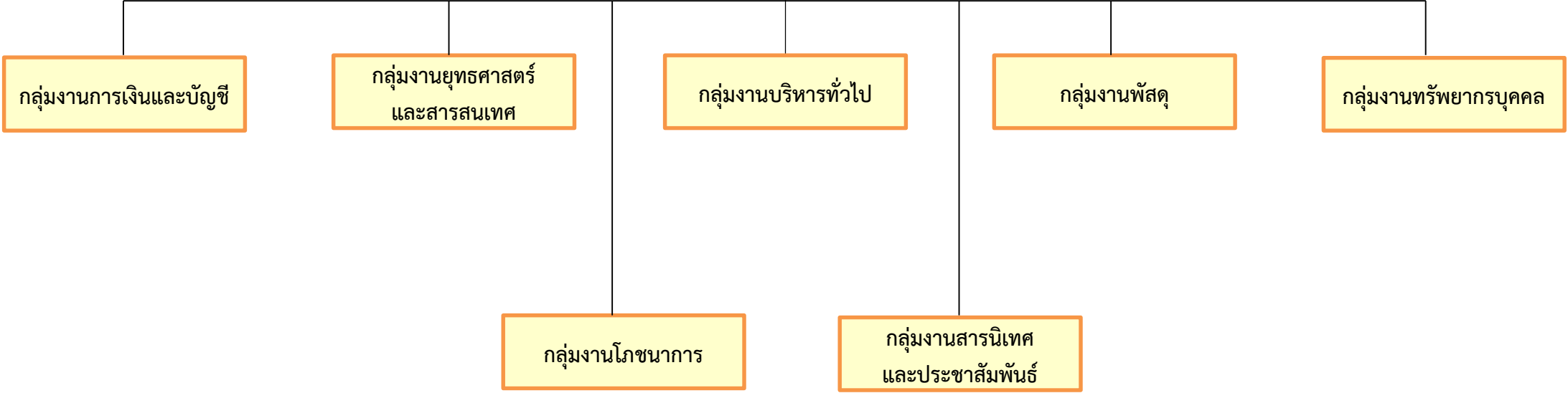
ดร.อุทยา นาคเจริญ (รอง)  
น.ส.พัชรินทร์ บรรลุพัฒน์พงศ์  
น.ส.ศิริพรรณ ธนนชัย  
นายสุพจน์ งามสง่า  
นายวิชัย หล้าธรรม

นายวีรยุทธ บุปผาภา  
นายมงคล คำวิจิต (รายคาบ)  
นางวิสุตา คชสิงห์ (รายคาบ)

นายสมชาย ขาวล้ำเลิศ  
นายชินโรส โทธิจันทร์



โครงสร้างกลุ่มภารกิจ “อำนวยการ”



# อัตรากำลังกลุ่มภารกิจ “อำนวยการ”

## กลุ่มงานการเงินและบัญชี นางสาคร ศรีสุริยวงษ์

### งานการเงิน นางสาวเพชรรุ้ง ปานบุญลือ (รอง)

น.ส.ชยุภาณี ขุนทรง  
น.ส.วรรณนิสา ทิพย์นุช  
นางนภาพร สุนทรเกตุ  
น.ส.สุวิไลย์ คำเหลี่ยม

### งานงบประมาณ/GFMIS นางสาวพวงรัตน์ จุลกะ

นางพิมพ์พัลลภย์ ทองจินดา  
น.ส.ภิราวัน ผูกพันธ์

### งานประกันสุขภาพ นางสาววันธร แทนเครือ

น.ส.ชนิษฐา ทองใจ  
น.ส.ศรีสุรางค์ เจริญพงษ์  
น.ส.สุวิมล คำเหลี่ยม

### งานบัญชี

น.ส.วรรณมน แก้วสระแสน

## กลุ่มงานสารนิเทศและประชาสัมพันธ์ นายดลทยา สุริยนต์

### งานวิชาการและโสตทัศนศึกษา นางศุภกร ปัญญา (รอง)

น.ส.ปวีณา คณาธรรม

### งานประชาสัมพันธ์ด้านหน้า/โทรศัพท์

น.ส.แก้วใจ ศรพรหมมาศ  
น.ส.ศิริขวัญ มีสุข

## กลุ่มงานพัสดุ

นางกรชไม วสุธาวิจารย์

### งานบริหารสินทรัพย์ จำอาการโทณัฐรัฐ ศรีกนก (รอง)

น.ส.สุภาวดี สุหัตถาพร  
นายปรัชญา ชมแดง  
นายปภักร เนียมสุภาพ

### งานจัดซื้อจัดจ้าง นายมานิช ชื่นชมวรรณ

น.ส.ณัฐกฤตา โปรงกลาง  
น.ส.อุษา อนุพันธ์

## กลุ่มงานยุทธศาสตร์และสารสนเทศ

นางสาวเบ็ญจมาศ พฤฒารา

### งานยุทธศาสตร์และประเมินผล นางสาวเบ็ญจมาศ พฤฒารา

น.ส.วิภาพร สิทธิจันทร์

### งานงบประมาณและแผนงาน นางเปศล บวรศักดิ์ถาวร

น.ส.ณัฐชานา สุวรรณศรี

### งานเทคโนโลยีสารสนเทศ นายอาคม จำมัน (รอง)

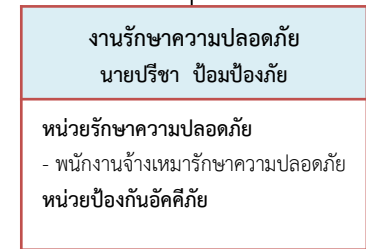
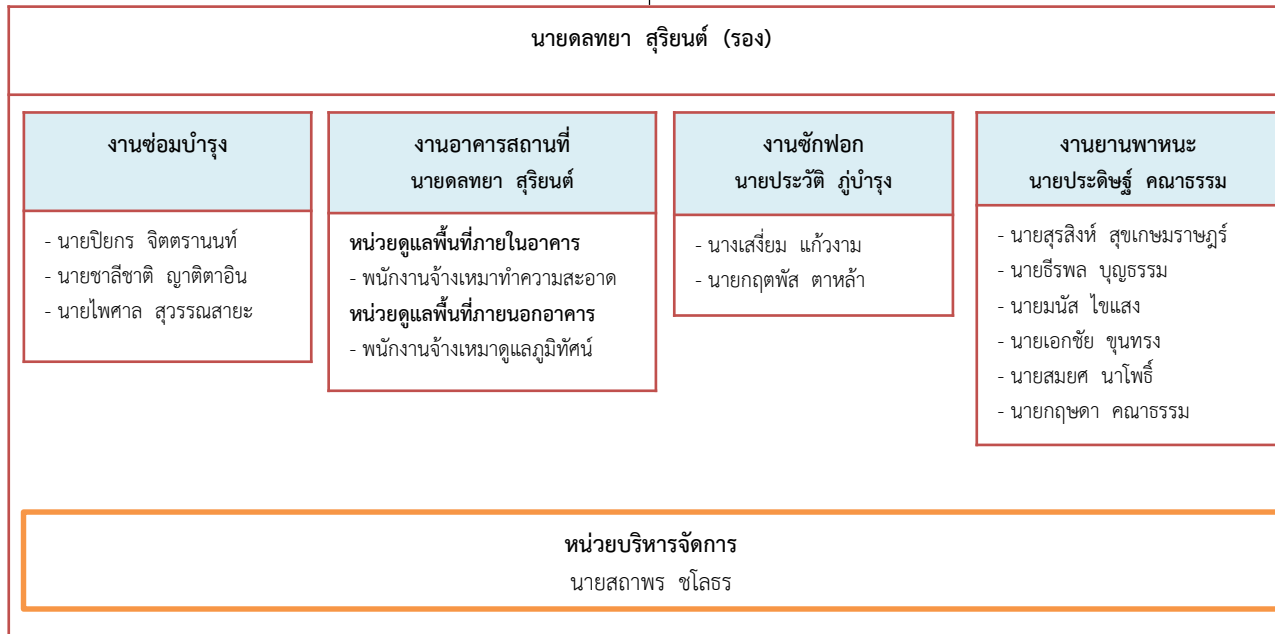
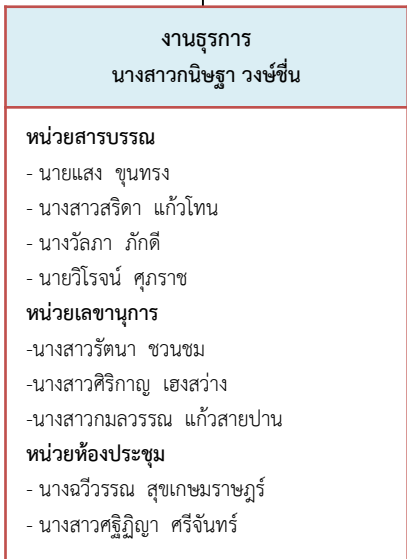
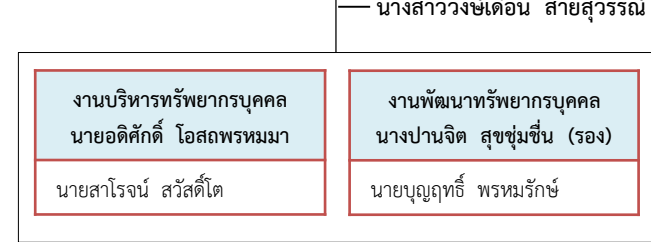
น.ส.จิรารัตน์ หงส์เวียงจันทร์  
นายสุริยา ลอยบันดิด  
น.ส.ทินประภา แสนชื่อ  
น.ส.จุรีภรณ์ สดใส  
นายจาตุรนต์ ฤทธิธรรมาพร

# อัตรากำลังกลุ่มภารกิจ “อำนวยการ”

## กลุ่มงานโขนนาการ นางปราณี ยุทธารักษ์

## กลุ่มงานบริหารทั่วไป นางสาววงษ์เดือน สายสุวรรณ

## กลุ่มงานทรัพยากรบุคคล นางสาวมุกกรินทร์ สุพัตกุล



ผู้อำนวยการสถาบันกัลยาณ์ราชนครินทร์  
นายแพทย์ศรุตพันธุ์ จักรพันธุ์ ณ อยุธยา

โครงสร้าง “องค์กรวิชาชีพ”





**กลุ่มงานเภสัชกรรม**

เภสัชกรหญิงสุรีย์ รอดทอง (รก.)

- ภญ. สิริกกร พรหมบุตร (รอง)
- ภญ. จันทร์เพ็ญ ศรีศักดาธาราษฎร์
- นางศุภากร ฤทธิธรรมาพร
- นายการ์น พงษ์พรม
- น.ส.สุพรรณณี กอนชม
- น.ส.เบญจวรรณ สุขสงวน
- น.ส.ปารีนาด บุญยสิทธิ์
- นายคณิศ ศรียา
- น.ส.อรทัย ประนนท์
- นางสาวริศา สายละดาห์
- น.ส.เดือน บัวเผื่อน
- ภญ.อุรารัตน์ เล้ารัตน์โกมุท (รายคาบ)
- ภญ.รัตนา บุรณศรี (รายคาบ)
- ภญ.ประภาศรี สิ้นสวัสดิ์ (รายคาบ)
- ภญ.จันทริกา แก้วสด (รายคาบ)

**กลุ่มงานจิตวิทยา**

นางสาวพัชรินทร์ อรุณเรือง (รก.)

—น.ส.สาธิตา ใควบุญงาม (ที่ปรึกษา)

- น.ส.อริยา คุ่มภัย (รอง)
- น.ส.พรพรรณ มีฤทธิ์
- น.ส.รสสุคนธ์ ผลคำแปง
- น.ส.นาถชนก นิมจรรยา
- น.ส.เบญญาณ์รัมย์ จันทร์เปล่ง
- น.ส.ณัฐภัทร เวชกามา
- น.ส.กมลวรรณ อยู่คงพัน
- น.ส.จิตต์วิไล มุสิกเจริญ

**กลุ่มงานทันตกรรม**

ทันตแพทย์หญิงปิยะรัตน์ เฉลิมสุขสันต์

- ทพญ. ปุณชตรา จินตรุ่งเรืองชัย (รอง)
- น.ส.นัชชา สุตินุญยามณี
- นายประทีป พึ่งจัน
- น.ส.สายฟ้า พรสุข
- นายประมวล เงินงาม (รายคาบ)

**กลุ่มงานการแพทย์**

แพทย์หญิงวิษุตา จันทราชฎร์

- นพ.อภิชาติ แสงสิน (รอง)
- พญ.จุฬาลักษณ์ ตรีสุวรรณวัฒน์
- พญ. สลักจิต แสงสิน
- พญ. กมลชนก มนตะเสวี
- พญ. วรินทร์ พิพัฒน์เจริญชัย
- นพ. พูนพัฒน์ กมลวุฒิพงศ์
- นพ. วีระพงษ์ แสนมนตรี
- นพ. ญัฐ ไกรภัสสรพงษ์
- พญ. ปวีตรา มงคลเนาวรัตน์
- น.ส. จันทร์ธิราพร บุตรพรม (ธุรการ)
- แพทย์ที่ปรึกษา (ตรวจผู้ป่วยนอก)
- นพ. วีระเดช วีระพงศ์เศรษฐ์
- นพ. สมชาติ สุทธิกาญจน์
- พญ. ศันสนีย์ เรืองสอน

**กลุ่มงานสังคมสงเคราะห์**

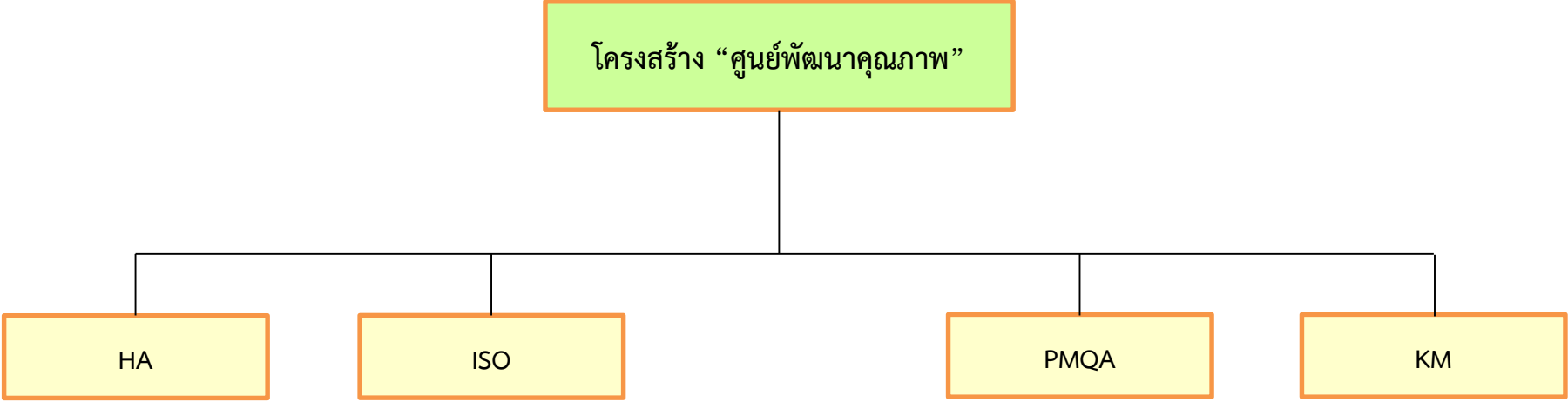
นางลัดดา จีระกุล

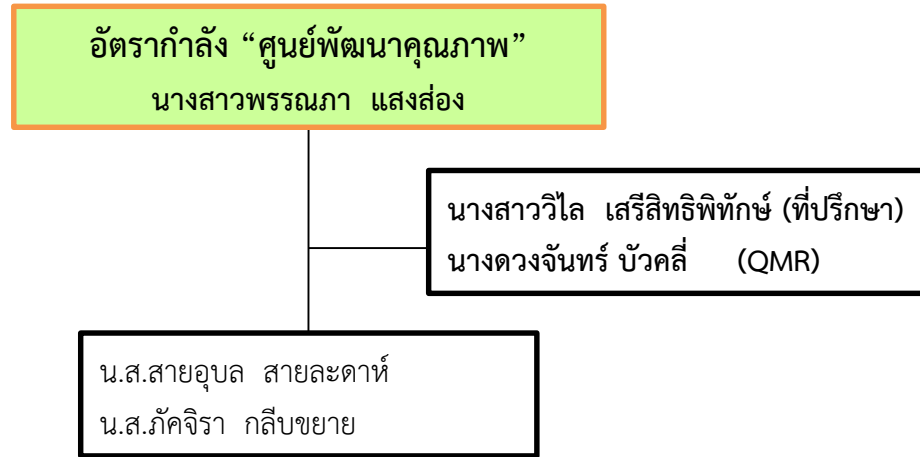
- นางยุวดี มณีสอดแสง (รอง)
- น.ส. เทวาร์ฐ์ จึงธนภัทร
- น.ส. นิษฐ์ชุตดา มีชนะ
- น.ส. รุ่งฟ้า แสงพรมชาติ
- น.ส. จิราภรณ์ สร้อยเพชร
- น.ส. ธัญญรัตน์ ต้นหล้า
- น.ส. ภรณ์ยา ไยมณี
- น.ส. เบญจภรณ์ บุญอิมยิ่ง
- น.ส. วราภรณ์ ร้อยแสง

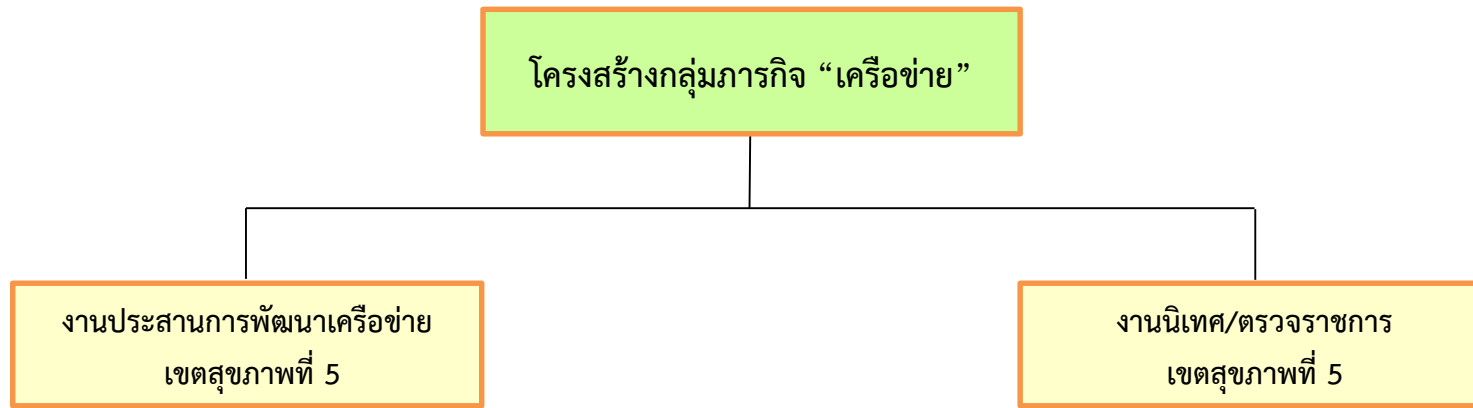
**กลุ่มงานฟื้นฟูสมรรถภาพ**

นางสาวอินทรา อะตะมะ

- น.ส. กรรณิกา เชื้อนนิล (รอง)
- นายชลอ เพชรอินทร์
- น.ส. ยุพิน จินสงวน
- นายพัสกร ชวนชม
- นายชนกชนม์ เกียรติวุฒิ
- น.ส. อธิติยา โคตะนนท์
- น.ส. ภัทราภรณ์ แก้วปัญญา
- น.ส. ออน โสคำแก้ว
- นายภูวนาท สงวนคำ







อัตรากำลังกลุ่มภารกิจ “เครือข่าย”  
นายแพทย์พูนพัฒน์ กมลวุฒิพงศ์

นางยุพิน ตุ่มโหมด (รอง)  
นางสิริรัตน์ หิรัญวัฒนະนาวิณ  
นายมานิจ คณาธรรม  
น.ส.ปรัชญาพร ชาญณรงค์

# หน้าที่ความรับผิดชอบ

## บทบาทหน้าที่ความรับผิดชอบกลุ่มภารกิจ “นิติสุขภาพจิต”

### Med & Referral

#### ผู้รับผิดชอบหลัก

ประธาน : นายแพทย์อภิชาติ แสงสิน  
 เลขานุการ : นางสาวพรพรรณ มีฤทธิ์  
 : นางสาวรสสุคนธ์ ผลคำแปง

#### บทบาทหน้าที่ความรับผิดชอบ

1. พัฒนาระบบนิติสุขภาพจิต โดยทีมสหวิชาชีพ
2. ติดตามการเปลี่ยนแปลงของผู้ป่วยนิติจิตเวชที่รับบริการ
3. ติดตามผู้ป่วยนิติจิตเวชที่ถูกส่งมารับการรักษา
4. พัฒนานวัตกรรมบริการ โดยผ่านกระบวนการ R&D

### Training

#### ผู้รับผิดชอบหลัก

ประธาน : ดร.อุทยา นาคเจริญ  
 เลขานุการ : นางสาวจิราภรณ์ แยมโกมล  
 : นางสาวศศิวิมล จันทร์มาลี

#### บทบาทหน้าที่ความรับผิดชอบ

1. จัดทำแผนการดำเนินงานฝึกอบรมในแต่ละปี
2. จัดอบรมโครงการ/หลักสูตรที่เกี่ยวกับนิติจิตเวช
3. กำหนดเกณฑ์ผู้เชี่ยวชาญด้านนิติจิตเวช และผลักดันการทำงานตาม Roadmap
4. พัฒนาหลักสูตรที่ได้รับรองจากกรมสุขภาพจิต , สภาวิชาชีพ
5. ติดตามประเมินผลหลักสูตร
6. ติดตามการนำไปใช้ประโยชน์ของผู้ที่ผ่านการอบรม
7. จัดทำทำเนียบวิทยากร ผู้เชี่ยวชาญ ผู้ผ่านการอบรม
8. ดูแลหน่วยงานที่มาศึกษาดูงานด้านนิติจิตเวช
9. จัดประชุมวิชาการประจำปีนิติจิตเวช และรับผิดชอบงานวิชาการกรมสุขภาพจิต

### Data Base & Network & Reference

#### ผู้รับผิดชอบหลัก

ประธาน : นายแพทย์อภิชาติ แสงสิน  
 เลขานุการ : นางสาววีรณัฐ ตุ่นสวัสดิ์

#### บทบาทหน้าที่ความรับผิดชอบ

1. รวบรวมและจัดทำฐานข้อมูลผลงานวิจัย/นวัตกรรม/KM ด้านนิติจิตเวช
2. จัดทำฐานข้อมูลผู้ป่วยนิติจิตเวชระดับประเทศ/เขตสุขภาพที่ 5 โรงพยาบาล
3. จัดทำฐานข้อมูลผู้เชี่ยวชาญ/วิทยากร/ผู้ผ่านการอบรม
4. จัดทำ Website นิติจิตเวช

# บทบาทหน้าที่ความรับผิดชอบกลุ่มภารกิจ “นิติสุขภาพจิต”



Research & Development
<p><b>ผู้รับผิดชอบหลัก</b>            ประธาน : แพทย์หญิงกมลชนก มนตะเสวี            เลขานุการ :</p>
<p><b>บทบาทหน้าที่ความรับผิดชอบ</b></p> <ol style="list-style-type: none"> <li>วางแผนการดำเนินโครงการวิจัยด้านนิติจิตเวช</li> <li>ผลักดันให้มีโครงการวิจัยด้านนิติจิตเวช</li> <li>ผลักดันให้งานวิจัยนิติจิตเวชได้รับการเผยแพร่ ผ่านการตีพิมพ์หรือนำเสนองานประชุมวิชาการ</li> <li>ผลักดันให้นำผลการวิจัยไปใช้ประโยชน์</li> </ol>

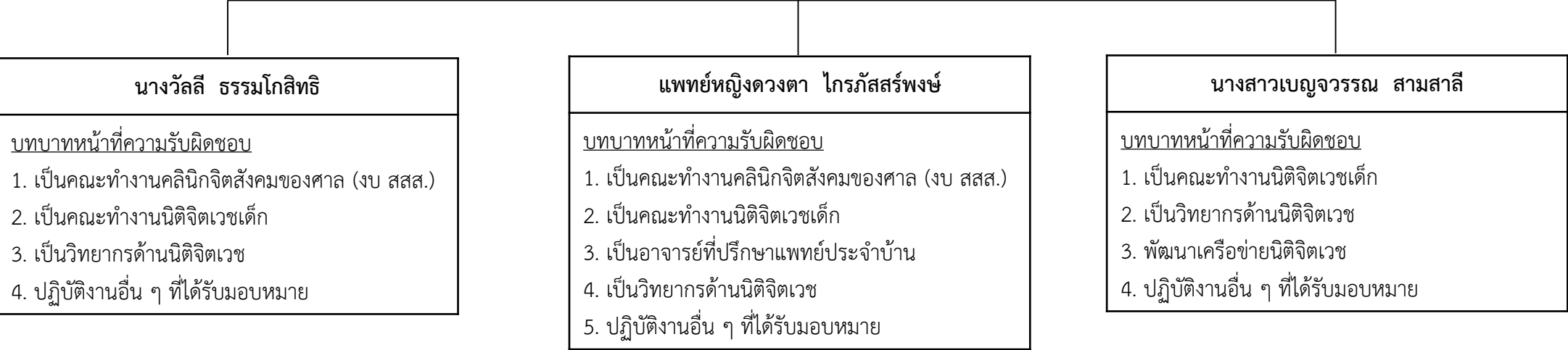
สำนักงานนิติสุขภาพจิต
<p><b>หัวหน้าสำนักงาน</b>            ดร.อุทยา นาคเจริญ</p>
<p><b>บทบาทหน้าที่ความรับผิดชอบ</b></p> <ol style="list-style-type: none"> <li>กำกับ ติดตาม ตัวชี้วัด การดำเนินงานนิติจิตเวช</li> <li>เป็นศูนย์กลางในการดำเนินงานด้านนิติจิตเวช</li> </ol>

Policy
<p><b>ผู้รับผิดชอบหลัก</b>            ประธาน : แพทย์หญิงวิชุดา จันทราษฎร์            เลขานุการ : นางทองพูน ปิ่นทะนา                              : นางสาวภควดี ประดับเพชรรัตน์</p>
<p><b>บทบาทหน้าที่ความรับผิดชอบ</b></p> <ol style="list-style-type: none"> <li>ขับเคลื่อนการดำเนินงาน ฐานะ PM (3S นิติจิตเวช &amp; งานเรือนจำ &amp; งานนิติจิตเวชเด็ก)</li> <li>จัดทำข้อเสนอแนะเชิงนโยบาย</li> <li>ผลักดันโรงพยาบาลสังกัดกรมสุขภาพจิต ให้บริการแนวทางนิติจิตเวช</li> <li>ผลักดันงานวิจัยที่มีผลต่อการขับเคลื่อนนโยบาย</li> </ol>



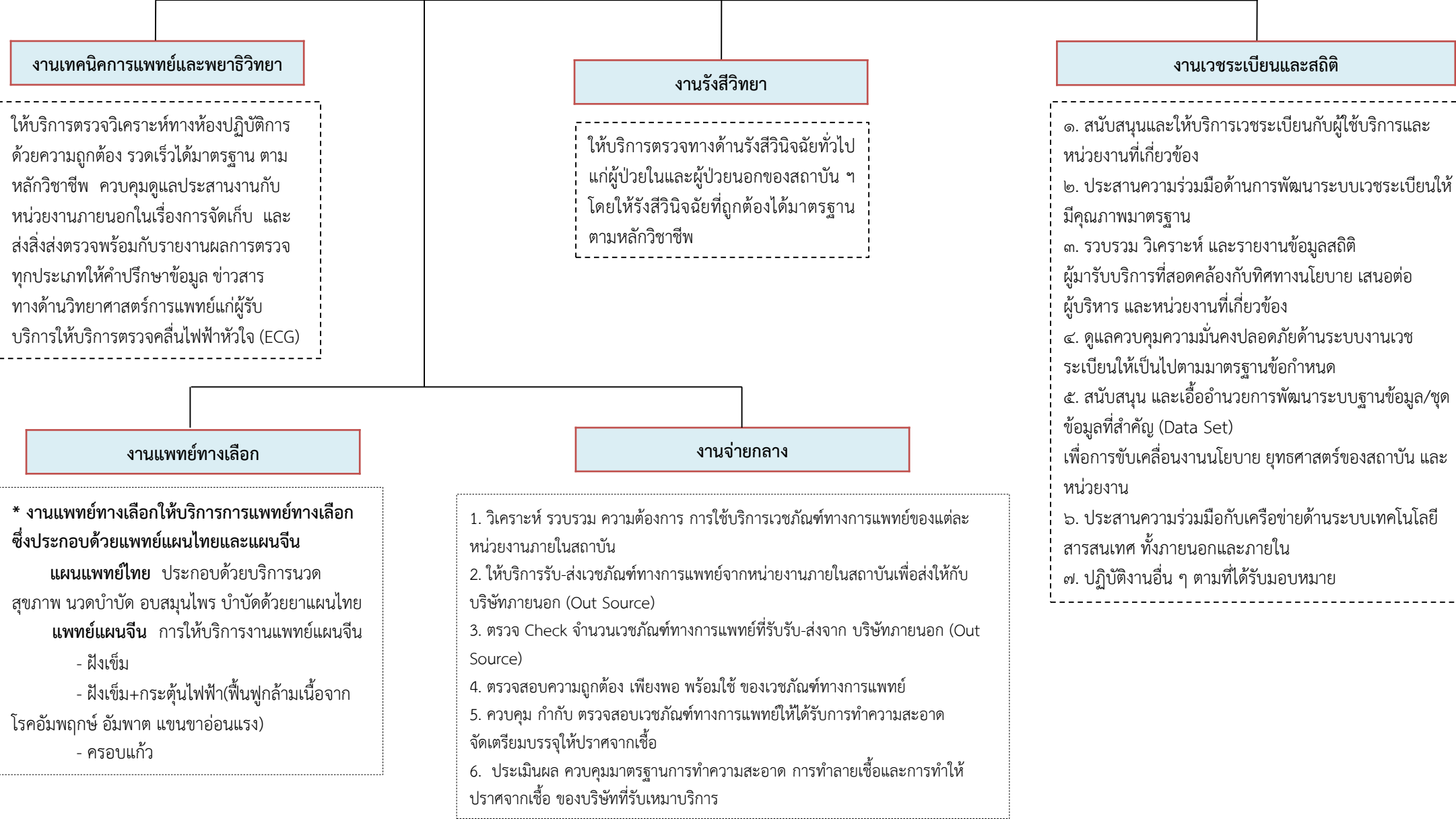
# บทบาทหน้าที่ความรับผิดชอบกลุ่มภารกิจ “นิติสุขภาพจิต”

## กลุ่มที่ปรึกษา





# บทบาทหน้าที่ความรับผิดชอบกลุ่มภารกิจ “สนับสนุนบริการทางการแพทย์”



# บทบาทหน้าที่ความรับผิดชอบกลุ่มภารกิจ “การพยาบาล”

## สำนักงานวิจัยและพัฒนาทางการพยาบาล

1. วิเคราะห์ความต้องการและจัดทำแผนงานวิจัยทางการพยาบาลนิติจิตเวช จิตเวชและสุขภาพจิต ที่สอดคล้องกับนโยบายของสถาบัน
2. วิจัยและพัฒนาด้านการพยาบาลนิติจิตเวช จิตเวชและสุขภาพจิต
3. นำผลการวิจัยด้านการพยาบาลนิติจิตเวช จิตเวชและสุขภาพจิตและนวัตกรรมทางการพยาบาลไปประยุกต์ในการปฏิบัติการพยาบาลและปฏิบัติหน้าที่อื่นที่เกี่ยวข้อง
4. พัฒนาและเสริมสร้างสมรรถนะการทำวิจัยและผลงานวิชาการอื่นๆ รวมทั้งการนำเสนอผลงานด้านการพยาบาลนิติจิตเวช จิตเวชและสุขภาพจิตให้กับบุคลากรพยาบาล
5. สนับสนุนแหล่งค้นคว้าทางวิชาการให้กับบุคลากรพยาบาล
6. สนับสนุน/จัดหาแหล่งทุนในการทำวิจัยทางการพยาบาล
7. ให้คำปรึกษาเกี่ยวกับการทำวิจัยและผลงานวิชาการอื่นๆ
8. พัฒนาหลักสูตรและจัดอบรมด้านการพยาบาลนิติจิตเวช จิตเวชและสุขภาพจิตสำหรับบุคลากรพยาบาลทั้งในและนอกสังกัดกรมสุขภาพจิต
9. พัฒนาหลักสูตรและจัดอบรมด้านการดูแลผู้ป่วยนิติจิตเวช จิตเวชและสุขภาพจิตสำหรับผู้ช่วยเหลือคนไข้และเจ้าหน้าที่ทั้งในฝ่ายการพยาบาลและหน่วยงานอื่นๆ
10. รับผิดชอบงานอื่นๆ ที่ได้รับมอบหมาย เช่น พัฒนาระบบบริการนิติจิตเวช

## สำนักงานบริหารกลุ่มภารกิจ

1. กำหนดนโยบายทางการพยาบาลที่สอดคล้องกับพันธกิจของสถาบันฯ และสื่อสารกับบุคลากรทุกระดับเพื่อนำสู่การปฏิบัติ
2. จัดและให้บริการผู้ป่วยจิตเวชยุ่งยากซับซ้อน และนิติจิตเวชในเขตรับผิดชอบ
3. พัฒนาคุณภาพการพยาบาลผู้ป่วยนอก ผู้ป่วยใน ทั้งจิตเวชทั่วไปและนิติจิตเวช รวมทั้งบริการรักษาด้วยไฟฟ้า และผู้ป่วยจิตเวชในชุมชนตามเขตความรับผิดชอบของสถาบันฯ
4. บริหารจัดการทรัพยากรทางการพยาบาลและหน่วยงานในกำกับให้เพียงพอและพร้อมใช้
5. พัฒนาคุณภาพทางการพยาบาลตามมาตรฐานวิชาชีพและระบบคุณภาพ
6. พัฒนาสมรรถนะบุคลากรพยาบาลให้พร้อมในการบริการจิตเวชยุ่งยากซับซ้อนและความเป็นเลิศนิติสุขภาพจิต
7. ผลิต พัฒนา และเผยแพร่ นวัตกรรมงานวิชาการ วิจัยทางการพยาบาลสุขภาพจิต
8. ร่วมฝึกอบรมเฉพาะด้านการพยาบาลนิติจิตเวช ระดับหลังปริญญาแก่ผู้เกี่ยวข้องและอบรมหลักสูตรผู้ช่วยเหลือคนไข้ด้านจิตเวช
9. ให้การศึกษาดูงานแก่บุคลากรทางการพยาบาลและนักศึกษาพยาบาล
10. สนับสนุนวิทยากรพยาบาลแก่หน่วยงานที่เกี่ยวข้อง
11. สนับสนุนบุคลากรพยาบาลแก่คลินิกพิเศษต่าง ๆ ของสถาบัน
12. ประเมินผลการปฏิบัติงานบุคลากรทางการพยาบาลทุก 6 เดือน
13. เป็นตัวแทนวิชาชีพร่วมเข้ารับการอบรม ประชุม สัมมนาทั้งในและนอกสถาบันฯ
14. ปฏิบัติงานอื่น ๆ ตามที่ได้รับมอบหมาย

## กลุ่มงานการพยาบาลจิตเวชชุมชน

1. ให้บริการพยาบาลจิตเวชชุมชนสำหรับผู้ป่วยนิติจิตเวชและจิตเวชทั่วไปตั้งแต่แรกรับจนกระทั่งจำหน่าย และดูแลต่อเนื่องในชุมชน ในเขตพื้นที่รับผิดชอบเขตสุขภาพที่ 5 (8 จังหวัด) และในกรุงเทพมหานคร 7 เขต
2. เตรียมความพร้อมครอบครัวและชุมชนสำหรับผู้ป่วยในนิติจิตเวชและจิตเวชทั่วไป เพื่อให้มีความพร้อมก่อนจำหน่าย และป้องกันการก่อกวนซ้ำหรือกลับมารักษาซ้ำ
3. เตรียมความพร้อมครอบครัวและชุมชนสำหรับผู้ป่วยนอกนิติจิตเวชและจิตเวชในรายที่มีปัญหายุ่งยากซับซ้อน เพื่อให้ผู้ป่วยอยู่ในชุมชนได้
4. ประสานและช่วยเหลือเครือข่ายในการนำผู้ป่วยรายที่มีปัญหายุ่งยากซับซ้อนเข้าสู่กระบวนการรักษา
5. ประสานและส่งต่อข้อมูลผู้ป่วย พัฒนาระบบการติดตามดูแลต่อเนื่อง เพื่อป้องกันการป่วยซ้ำ
6. ติดตามเยี่ยมบ้านผู้ป่วยรายที่มีปัญหายุ่งยากซับซ้อน (Home Health Care)
7. สนับสนุนและเสริมพลังให้เครือข่ายสามารถส่งเสริมให้ประชาชนทั่วไปมีสุขภาพจิตดี
8. ร่วมเป็นทีมปฏิบัติการกรณีเกิดภาวะวิกฤตสุขภาพจิต
9. วิจัยและพัฒนา นวัตกรรมทางพยาบาลจิตเวชชุมชนสำหรับผู้ป่วยนิติจิตเวชและจิตเวชทั่วไป
10. จัดทำฐานข้อมูลผู้ป่วยจิตเวชและนิติจิตเวช ในเขตสุขภาพที่ 5

# บทบาทหน้าที่ความรับผิดชอบกลุ่มภารกิจ “การพยาบาล”

## กลุ่มงานการพยาบาลผู้ป่วยนอก

### งานการพยาบาลผู้ป่วยนอก

ให้บริการผู้ป่วยจิตเวชยุ่งยากซับซ้อนทุกกลุ่มวัยผู้ป่วยนิติจิตเวช และที่รับส่งต่อในรายที่ยุ่งยากซับซ้อน จากเขตสุขภาพที่ 5 และ 7 เขตของกรุงเทพมหานคร ทั้งในและนอกเวลาราชการ ตลอด 24 ชั่วโมง

•จัดบุคลากรทางการพยาบาลให้สอดคล้องกับระบบบริการพยาบาล และความต้องการของผู้รับบริการ เพื่อให้การพยาบาลมีคุณภาพและมาตรฐานวิชาชีพ

1. จัดระบบการคัดกรอง ประเมิน วินิจฉัยภาวะเสี่ยง คัดกรองและวางแผนช่วยเหลือผู้ป่วยอย่างเป็นองค์รวม มีคุณภาพตามมาตรฐานวิชาชีพ
2. จัดระบบการบริการผู้ป่วยตามกระบวนการนิติสุขภาพจิต บริการตามกลุ่มวัยตามการจำแนกประเภทรวมทั้งผู้ป่วยที่มีปัญหายุ่งยากซับซ้อนให้ปลอดภัยจากภาวะคุกคามได้รับการดูแลที่ถูกต้องเหมาะสม
3. ร่วมกำหนดแผนการดูแลผู้ป่วย ครอบครัว ชุมชนกับทีมสหวิชาชีพ
4. จัดระบบเฝ้าระวัง คัดกรองและดูแลการติดเชื้อในผู้มารับบริการและบุคลากร
5. จัดระบบการจัดการกับความเสี่ยงทางด้านคลินิกตามมาตรฐานเพื่อให้เกิดความปลอดภัยแก่ผู้ป่วยและผู้รับบริการ
6. จัดระบบบริหารความเสี่ยงการจัดการแก้ไขอุบัติการณ์ความเสี่ยงทุกด้านที่เกิดขึ้นเพื่อให้เกิดความปลอดภัยกับบุคลากรและผู้รับบริการ
7. จัดระบบเฝ้าระวังอาการแทรกซ้อนจากยากลุ่มเสี่ยงและการบริหารจัดการยาเพื่อให้เกิดความปลอดภัยแก่ผู้ป่วย

•ให้การปรึกษา ร่วมตัดสินใจร่วมกับสหวิชาชีพเพื่อ แก้ไขปัญหาของผู้รับบริการ

•รวบรวมสถิติ ข้อมูลผลลัพธ์การบริการ นำมาวิเคราะห์ วางแผน ปรับปรุงระบบการให้บริการ จัดทำระบบข้อมูลเวชระเบียนที่เกี่ยวข้องพร้อมตรวจสอบวิเคราะห์ศึกษาบันทึกรายงานต่างๆ เพื่อพัฒนาคุณภาพการพยาบาลให้ตอบสนองต่อวัตถุประสงค์และเป้าหมายของการพยาบาล

•ส่งเสริมให้มีการจัดทำ และปรับปรุงแนวปฏิบัติทางการพยาบาลอย่างต่อเนื่อง

•ประสานความร่วมมือกับสหวิชาชีพ เพื่อตอบสนองความต้องการด้านสุขภาพของผู้รับบริการ

•ร่วมจัดโครงการและบริการเชิงรุก เพื่อสร้างเสริมสุขภาพแก่ผู้รับบริการและประชาชน

•ศึกษาวิจัย พัฒนานวัตกรรมทางการพยาบาล

### งานการพยาบาลผู้ป่วยจิตเวชฉุกเฉิน

ให้บริการจิตเวชฉุกเฉิน มีแพทย์เวรประจำตลอด 24 ชั่วโมง บริการช่องทางด่วนสำหรับผู้ป่วยที่อยู่ในภาวะเสี่ยง เช่น ผู้ป่วยเสี่ยงต่อการหลบหนี เสี่ยงต่อการทำร้ายตนเอง ทำร้ายผู้อื่น ผู้ป่วยจิตเวชที่มีภาวะแทรกซ้อนทางกาย ผู้ป่วยนิติจิตเวชที่มีคดีอาญาและคดีแพ่ง จัดให้มีห้องสังเกตอาการและช่องบริการทางด่วน เพื่อให้ได้รับการตรวจรักษาที่รวดเร็ว ปลอดภัย โดย

1. มีการจัดระบบการคัดกรองเฉพาะราย
2. มีระบบการช่วยเหลือผู้ป่วยจิตเวชฉุกเฉินภายในเวลาที่กำหนด
3. กำหนดระยะเวลาการส่งผู้ป่วยเข้าหอผู้ป่วยวิกฤติที่กำหนด
4. การเตรียมความพร้อมและการประสานงานกรณีต้องมีการส่งต่อโทรศัพท์

### งานการพยาบาลรับส่งต่อ Refer

1. รับข้อมูลผู้ป่วย Refer จากหน่วยงานบริการในเขตสุขภาพที่ 5 ประสานงานแพทย์และส่งต่อข้อมูลให้งาน ER ของสถาบัน
2. ติดตามผู้ป่วยRefer out
3. พัฒนาระบบ Refer back, SINAP, ระบบติดตามหลังจำหน่าย
4. ร่วมกับทีมสหวิชาชีพจัดทำ Database: Refer in, Refer out(ทางกาย), Refer back (ส่งกลับชุมชน), Refer Receive (รับกลับ Refer ทางกาย)
5. ติดตามผลการดำเนินงาน โดยการประเมินความพึงพอใจ (Refer in), ความสอดคล้องของผลการ วินิจฉัย(Refer out) , ผู้ป่วย Refer back ได้รับการติดตาม
6. ร่วมประชุมชี้แจง เขต 5/Service plan/แพทย์จบใหม่ เรื่องเกณฑ์ Refer in ,Refer checklist, ขั้นตอนการประสานงาน Refer
7. นำเสนอผลการวิเคราะห์ Refer ในที่ประชุม PCT, เครือข่าย, บริหารทุก 3 เดือน

# บทบาทหน้าที่ความรับผิดชอบกลุ่มภารกิจ “การพยาบาล”

## กลุ่มงานการพยาบาลผู้ป่วยใน

### งานการพยาบาลผู้ป่วยพิเศษ

ให้บริการพยาบาลผู้ป่วยในจิตเวชทั่วไป สารเสพติดชาย และผู้ป่วยนิติจิตเวช (ที่มีประกันตัว) ตั้งแต่แรกรับจนถึงจำหน่าย งานพยาบาลผู้ป่วยพิเศษชายให้บริการพยาบาลผู้ป่วยในพิเศษชายจิตเวช และผู้ป่วยสารเสพติดที่มีอาการทางจิต ในระยะวิกฤติ ฉุกเฉินและระยะแรกเริ่มมีจำนวนเตียงสำหรับการให้บริการ 24 เตียง รับตั้งแต่อายุ 15 ปี ขึ้นไป และบริการสวัสดิการของเจ้าหน้าที่เจ็บป่วย 1 เตียง

### งานการพยาบาลผู้ป่วยนิติจิตเวช

งานพยาบาลผู้ป่วยนิติจิตเวชชายทั้งพิเศษและสามัญ เป็นหน่วยงานที่ให้บริการพยาบาลผู้ป่วยในนิติจิตเวช ตั้งแต่แรกรับจนถึงจำหน่ายมีจำนวนเตียงสำหรับการให้บริการ 20 เตียง หน้าที่ความรับผิดชอบ ดังนี้

1. ตรวจวินิจฉัยโรคผู้ป่วยร่วมกับทีมสหวิชาชีพนิติจิตเวชโดยรวบรวมข้อมูลของผู้ป่วยจากการสังเกต สัมภาษณ์ ตรวจสภาพจิต สภาพร่างกาย สร้างสัมพันธภาพกับผู้ป่วย และรวบรวมข้อมูลจากญาติผู้ป่วย ผู้นำส่ง เอกสารทางราชการที่เกี่ยวข้องและอื่นๆที่เกี่ยวข้อง บันทึกอย่างเป็นระบบ นำเสนอเข้าประชุมเพื่อร่วมวินิจฉัยโรค
2. ประเมินวิเคราะห์ปัญหาของผู้ป่วย และวางแผนการพยาบาล สอดคล้องกับปัญหาความต้องการของผู้ป่วยแต่ละราย รวมทั้งปฏิบัติการพยาบาล ตามมาตรฐานการพยาบาล และแนวทางการรักษาของแพทย์
3. ปฏิบัติการรักษาพยาบาลอย่างเร่งด่วน/ กรณีฉุกเฉิน /ผู้ป่วยมีพฤติกรรมรุนแรง เพื่อลดอันตรายที่จะเกิดขึ้นกับผู้ป่วยและ/หรือผู้อื่น
4. ประสานงานกับบุคลากรในทีมนิติจิตเวชและหน่วยงานอื่นที่เกี่ยวข้อง ทั้งในและนอกหน่วยงานเพื่อ
  - การตรวจวินิจฉัยรักษา
  - ติดตามกระบวนการทางคดีของผู้ป่วย
5. กำหนด วิเคราะห์และปฏิบัติตามแนวทางการความปลอดภัย ซึ่งรวมทั้งการจัดสิ่งแวดล้อมให้มีความปลอดภัย เพื่อป้องกันการหลบหนี การก่อเหตุร้าย การทำร้ายตนเองและ/หรือผู้อื่น และทำลายทรัพย์สินของทางราชการ

### งานการพยาบาลผู้ป่วยหญิง

ให้บริการผู้ป่วยจิตเวชหญิงจำนวน 40 เตียง (นิติจิตเวช 10 เตียง สารเสพติด 5 เตียง จิตเวชทั่วไป 25 เตียง) เป็นผู้ป่วยสามัญและพิเศษ บริการประกอบด้วย บริการตรวจวินิจฉัย บำบัดรักษาและฟื้นฟูสมรรถภาพ เป้าหมายเพื่อให้ผู้ป่วยมีความปลอดภัยขณะอยู่รักษาตัวภายในโรงพยาบาล ไม่มีภาวะแทรกซ้อน อาการทางจิตทุเลา และสามารถกลับไปใช้ชีวิตอยู่ในสังคมได้อย่างมีความสุข

# บทบาทหน้าที่ความรับผิดชอบกลุ่มภารกิจ “การพยาบาล”

## กลุ่มงานการพยาบาลผู้ป่วยใน

### งานการพยาบาลผู้ป่วยสุรา-ยาเสพติด

1. รับผู้ป่วยสุราสารเสพติดที่มีอาการทางจิตเวชสามัญชาย อายุตั้งแต่ 14 ปีขึ้นไปจำนวน 50 เตียง
2. จัดให้มีบุคลากรพยาบาลและเจ้าหน้าที่ดูแลผู้ป่วยตลอด 24 ชั่วโมง
3. ให้การพยาบาลผู้ป่วยระยะวิกฤตทางจิตเวชและสารเสพติด
4. ให้การพยาบาลระยะถอนพิษยาและถอนพิษสุรา
5. ให้การฟื้นฟูผู้ป่วยสุราสารเสพติดระยะฟื้นถอนพิษยา
6. เตรียมจำหน่ายผู้ป่วยสุรา สารเสพติด
7. ประสานทีมสหวิชาชีพ ให้บริการผู้ป่วยสุราสารเสพติดตามสภาพปัญหา
8. ส่งต่อข้อมูลผู้ป่วยให้กับพื้นที่เพื่อการดูแลต่อเนื่อง
9. จัดทำรายงานข้อมูลที่เกี่ยวข้องกับการบำบัดดูแลผู้ป่วยสารเสพติด
10. สนับสนุนบุคลากร ในกิจกรรมของสถาบันที่ได้รับมอบหมาย
11. ศึกษาวิจัยผลิตนวัตกรรมในการให้การดูแลผู้ป่วยสุราและสารเสพติด

### งานการพยาบาลผู้ป่วยสูงอายุ

1. ดูแลผู้ป่วยจิตเวชสูงอายุชาย อายุ 60 ปี ขึ้นไป
2. บริหารอัตรากำลัง กำหนดหน้าที่ความรับผิดชอบ มอบหมาย นิเทศ ติดตาม กำกับ พัฒนาบุคลากร รวมถึงการพัฒนาเส้นทางความก้าวหน้าของบุคลากร ให้สอดคล้องกับบริบท การพยาบาลผู้ป่วยสูงอายุ
3. กำหนด นโยบาย กลยุทธ์ ออกแบบ พัฒนาแนวทาง การปฏิบัติการพยาบาลจิตเวชผู้สูงอายุ
3. จัดระบบ พัฒนารูปแบบ ให้การพยาบาลตามมาตรฐานการพยาบาล มาตรฐานการพยาบาลจิตเวช มาตรฐานคุณภาพสถานพยาบาล (HA)
4. ประเมิน วางแผน ปฏิบัติการพยาบาล ประเมินผลลัพธ์ ตามกระบวนการพยาบาล
5. ร่วมจัดการ เอื้ออำนวย ประสานและสนับสนุน เพื่อการจัดการสิ่งแวดล้อมความปลอดภัย
6. เอื้ออำนวย ประสานและสนับสนุน ช่วยการตรวจวินิจฉัยของแพทย์ และทีมสหวิชาชีพและให้การบำบัดตามแนวทางการบำบัดรักษาของทีมสหวิชาชีพ
6. ให้การพยาบาลญาติและผู้ดูแล เยียวยา และประคับประคองจิตใจ
7. ร่วมติดตามผลการบำบัดรักษา และส่งต่อผู้ป่วยไปรับการรักษาในพื้นที่
8. ร่วมประเมินผลลัพธ์การบำบัดรักษาร่วมกับทีม
9. พัฒนาคำรู้และทักษะการพยาบาลทางกาย และการดูแลสุขภาพจิตและจิตเวชสูงอายุอย่างต่อเนื่อง
10. ให้ความรู้ ร่วมแลกเปลี่ยนเรียนรู้กับผู้ป่วย ครอบครัว ชุมชน และประชาชน และพัฒนาแนวทางการดำเนินงานที่สอดคล้องกับความต้องการ
11. ประเมินผลลัพธ์การดูแล สรุบบทเรียนทางการพยาบาล และร่วมประเมินผลลัพธ์เนื้องานการบำบัดรักษาของทีมสหวิชาชีพกับทีม
12. ทบทวน พัฒนาคุณภาพต่อเนื่อง (CQI) ศึกษา วิจัย และพัฒนาเทคโนโลยีการพยาบาลที่ทันสมัย และนำเสนอผลงานภายในและภายนอกองค์กร
13. สนับสนุนบุคลากรปฏิบัติงานอื่น ๆ ที่ได้รับมอบหมาย

### งานการพยาบาลผู้ป่วยจิตเวชทั่วไป

- ดูแลผู้ป่วยจิตเวชทั่วไปสามัญชาย อายุตั้งแต่ 15 ปีขึ้นไปไม่เกิน60 ปี จำนวน 30 เตียง
- จัดระบบงานและกำหนดหน้าที่ความรับผิดชอบของบุคลากรทางการพยาบาลทุกระดับที่อยู่ภายในความรับผิดชอบของหน่วยงาน
- ดูแลอาคารสถานที่ สิ่งแวดล้อม ให้ปลอดภัยและอำนวยความสะดวกแก่ผู้รับบริการผู้ปฏิบัติงาน
- จัดอัตรากำลังให้เพียงพอในการปฏิบัติงานตลอด 24 ชั่วโมงและมอบหมายงานเป็นสายลักษณะอักษรตามลักษณะของ Team Method และ Functional Method
- ให้การพยาบาลเป็นไปตามมาตรฐานวิชาชีพ โดยใช้กระบวนการพยาบาล (Nursing Process)
- นิเทศงาน ให้คำแนะนำ ปรึกษาการปฏิบัติงานและประเมินผลการปฏิบัติงาน ของบุคลากรทุกระดับในหน่วยงานและนิเทศงานร่วมกับหัวหน้ากลุ่มการพยาบาล
- ตรวจสอบและวิเคราะห์ข้อมูลทางการพยาบาลหรือนำมาปรับปรุงบริการพยาบาลในหน่วยงาน
- ธำรงรักษาบุคลากรโดยสนับสนุนการเบิกจ่ายค่าตอบแทน รวมทั้งสวัสดิการต่างๆที่บุคลากรควรได้รับตามระเบียบราชการ
- พัฒนาบุคลากร โดยส่งเสริมจัดให้เข้าร่วมประชุม อบรมด้านวิชาการ และผลิตผลงานวิชาการ นวัตกรรม R2R งานวิจัย
- ปฐมนิเทศผู้มาปฏิบัติงานใหม่ และต้อนรับดูแลผู้มาศึกษาดูงาน
- สนับสนุนบุคลากรร่วมเป็นทีมพัฒนาคุณภาพบุคลากรของสถาบันรวมทั้งสนับสนุนบุคลากรต่อกรเป็นวิทยากรทั้งภายในและภายนอกหน่วยงาน

# บทบาทหน้าที่ความรับผิดชอบกลุ่มภารกิจ “การพยาบาล”

## งานการพยาบาลด้านควบคุมและป้องกันการติดเชื้อ

1. ฝ้าระวางการติดเชื้อและสอบสวนการติดเชื้อในโรงพยาบาล
2. รวบรวม ตรวจสอบ วิเคราะห์และแปลผลข้อมูลการติดเชื้อในโรงพยาบาล
3. ประสานนโยบาย กลวิธี มาตรการ และกิจกรรมการดำเนินงานในฝ่าย/กลุ่มงาน/หอผู้ป่วยที่เกี่ยวข้อง
4. ติดตาม ประเมินผลการปฏิบัติตามนโยบายและแนวทางการดำเนินงาน
5. นำเสนอข้อมูลการติดเชื้อในโรงพยาบาลให้คณะกรรมการทีมพัฒนาบริการคุณภาพผู้ป่วยใน(PCT)

## งานการพยาบาลฟื้นฟูบำบัด (Long term care)

- ให้บริการดูแล ฟื้นฟูสมรรถภาพและส่งเสริมสุขภาพแบบครบวงจรแก่ผู้ป่วยจิตเวชทั้งชายและหญิง ทุกกลุ่มวัย สามัญ อาการทางจิตสงบ (อยู่ในระยะบำบัดระยะยาว) แพทย์สั่งจำหน่าย รอญาติรับกลับ/รอส่งสถานสงเคราะห์
1. ให้การดูแลโดยบุคลากรจากหน่วยงานภายนอกที่ผ่านการอบรมที่ได้รับรองมาตรฐานและมีพยาบาลวิชาชีพ เป็นผู้ควบคุมกำกับ ติดตามคุณภาพการดูแลอย่างน้อย 1 ครั้ง/เวย
  2. กรณีมีความเจ็บป่วยโรคแทรกซ้อนทางกายหรืออาการทางจิตกำเริบ ให้ส่งกลับตึกเดิม เพื่อรายงานแพทย์ให้ได้รับการรักษาตามความเหมาะสม
  3. เตรียมผู้ป่วยก่อนกลับไปอยู่กับครอบครัวและชุมชน
  4. ปรับแก้ปัญหาการดูแลรวมทั้งปัญหาความสัมพันธ์ของผู้ป่วยและญาติ
  5. ฝึกทักษะชีวิตและฟื้นฟูบุคลิกภาพ ตามปัญหาและความต้องการของผู้ป่วย
  6. ให้บริการตลอด 24 ชั่วโมง

## งานการพยาบาลบำบัดพิเศษ (ECT)

- ให้บริการรักษาด้วยไฟฟ้าแบบการใช้ยาระงับความรู้สึกและยาหย่อนกล้ามเนื้อ (Modified Electroconvulsive Therapy: MECT) โดยวิสัญญีพยาบาล ทั้งผู้ป่วยใน และผู้ป่วยนอก ในวันและเวลาราชการ กรณีจำเป็นเร่งด่วนให้บริการแบบไม่ใช้ยาระงับความรู้สึกและยาหย่อนกล้ามเนื้อ (Unmodified Electroconvulsive Therapy) เท่านั้น
- หมายเหตุ**  
ให้บริการทำ EKG 12 lead กรณีแพทย์ส่งตรวจผู้ป่วยในเร่งด่วน และเจ้าหน้าที่รังสีเทคนิคไม่สามารถให้บริการได้ (เฉพาะผู้ป่วยหญิง)



## บทบาทหน้าที่ความรับผิดชอบกลุ่มภารกิจ “อำนวยการ”

### กลุ่มงานทรัพยากรบุคคล

๑. การจัดทำทะเบียนประวัติและบำเหน็จความชอบ
๒. การพัฒนาระบบด้านการบริหารทรัพยากรบุคคล
๓. การสรรหาและบรรจุ แต่งตั้ง
๔. การสร้างความต่อเนื่องทางการบริหารและความก้าวหน้าทางสายอาชีพ
๕. งานวินัย
๖. การบริหารค่าตอบแทนและเสริมสร้างแรงจูงใจ
๗. การพัฒนาทรัพยากรบุคคล

### กลุ่มงานการเงินและบัญชี

๑. รับ-จ่ายเงินงบประมาณ, เงินนอกงบประมาณทุกหมวด
๒. รายจ่ายและงานเงินตราพระราชกร
๓. จัดทำรายงานแผนและผลการใช้จ่ายเงินงบประมาณเงินนอกงบประมาณ
๔. จัดทำแผนรายรับด้านการรักษาพยาบาล
๕. ตรวจสอบเอกสารการเบิกจ่ายเงินงบประมาณ และเงินนอกงบประมาณทุกหมวดรายจ่าย
๖. บันทึกข้อมูลการเปลี่ยนแปลง /โยกย้าย/ข้าราชการ
๗. ตรวจสอบรายงานงบทดลองในระบบ GFMS
๘. งานบันทึกและวิเคราะห์บัญชีของหน่วยงาน
๙. ให้บริการ/แนะนำ/คำปรึกษาเรื่องการใช้สิทธิ์ค่ารักษา
๑๐. ขึ้นทะเบียนผู้ป่วยสิทธิว่าง สิทธิผู้พิการ ลงทะเบียนเบิกจ่ายตรงกรมบัญชีกลาง กทม. อปท.
๑๑. งานตรวจสอบการใช้สิทธิผู้ป่วยทุกสิทธิการรักษา
๑๒. งานเบิกค่ารักษาพยาบาลผู้ป่วยจ่ายตรงกรมบัญชีกลาง กทม. อปท. ผู้พิการ ประกันสุขภาพ
๑๓. ควบคุม/กำกับ/ติดตามลูกหนี้ค่ารักษาพยาบาลทุกประเภท
๑๔. ควบคุม /กำกับ/ ติดตามการดำเนินงานของมูลนิธิสถาบันฯ มูลนิธิชีวิตพัฒนาฯ

### กลุ่มงานพัสดุ

๑. การสำรวจความต้องการและการจัดทำแผนการจัดซื้อจัดจ้าง
๒. การดำเนินการจัดซื้อจัดจ้าง
๓. การดำเนินการด้านสัญญาและหลักประกัน
๔. การดำเนินการเกี่ยวกับการบริหารสัญญา
๕. การดำเนินการเกี่ยวกับการเก็บรักษา การบันทึกบัญชีหรือทะเบียน การเบิกจ่าย และการยืมพัสดุ
๖. ดำเนินการเกี่ยวกับการตรวจสอบพัสดุและการจำหน่ายพัสดุ
๗. การดำเนินการเกี่ยวกับข้อมูล รายงานด้านการพัสดุ

### กลุ่มงานบริหารทั่วไป

1. ศึกษา วิเคราะห์ พัฒนาการบริหารจัดการภายในสำนักงานหรือการบริหารราชการทั่วไป งานสารบรรณรับ - ส่งหนังสือ บริการค้นหา จัดเก็บ รวบรวมข้อมูลร่าง - พิมพ์หนังสือและเอกสารราชการ เพื่อให้การปฏิบัติงานเป็นไปตามมาตรฐานและข้อกำหนดในการบริหารสำนักงาน
2. ศึกษา วิเคราะห์ กำกับ ดูแลการบริหารความเสี่ยงและการควบคุมภายในของสำนักงาน เพื่อให้สามารถปฏิบัติงานได้อย่างต่อเนื่องและบรรลุตามเป้าหมายที่กำหนด
3. วางแผน กำกับ ดูแลการปรับปรุงสถานที่และสิ่งแวดล้อมในการทำงานของหน่วยงาน เพื่อให้สถานที่และสิ่งแวดล้อมในการทำงานมีความปลอดภัยและถูกสุขลักษณะ และมีบรรยากาศที่ดีในการทำงาน
4. วางแผน กำกับ ดูแลการจัดประชุม งานรับรองและงานพิธีการ โดยกานเตรียมเอกสาร การนำเสนอ การจดบันทึก ตรวจสอบและเรียบเรียงรายงานการประชุม และติดตามผลการปฏิบัติงานตามมติที่ประชุม เพื่อให้การบริหารการประชุมหรืองานพิธีการต่าง ๆ บรรลุวัตถุประสงค์และเป้าหมายของหน่วยงาน
5. วางแผน กำกับ ดูแลการให้บริการและบำรุงรักษารถยนต์ของทางราชการให้มีความพร้อมในการให้บริการรับ-ส่งผู้ป่วยตลอด 24 ชั่วโมง และให้บริการบุคลากรในการเดินทางไปปฏิบัติราชการทั้งในและนอกเวลาราชการ รวมทั้งจัดบริการที่เกี่ยวข้องกับกิจกรรมเพื่อสวัสดิการของบุคลากรให้เป็นไปด้วยความเรียบร้อย และมีความปลอดภัย
6. วางแผน กำกับ ดูแลการตรวจสอบบำรุงรักษาเชิงป้องกัน และซ่อมแซมวัสดุครุภัณฑ์ สิ่งก่อสร้างของหน่วยงานให้มีความพร้อมในการใช้งานได้อย่างมีประสิทธิภาพ
7. วางแผน กำกับ ดูแลการเบิก-จ่ายผ้าสะอาดสำหรับให้บริการผู้ป่วย และการส่งผ้าสกปรกให้บริษัทผู้รับจ้างเหมาซัก อบ รีด ให้ถูกต้องตามมาตรฐานการควบคุมและป้องกันการติดเชื้อ
8. ปฏิบัติงานร่วมกับ หรือสนับสนุนการปฏิบัติงานของหน่วยงานอื่นที่เกี่ยวข้องหรือได้รับมอบหมาย เพื่อให้การดำเนินงานเป็นไปตามเป้าหมายที่กำหนด

# บทบาทหน้าที่ความรับผิดชอบกลุ่มภารกิจ “อำนวยการ”

## กลุ่มงานโภชนาการ

- ๑. ผลิตและบริการอาหารที่มีคุณภาพได้มาตรฐานตามหลักสุขาภิบาลอาหาร โภชนาการและโภชนบำบัด
- ๒. ติดตาม ประเมินภาวะโภชนาการ และวางแผนการให้โภชนบำบัดแก่ผู้ป่วย
- ๓. ให้คำปรึกษาแนะนำความรู้ด้านโภชนาการและโภชนบำบัดแก่ผู้ป่วย ญาติ และผู้ที่เกี่ยวข้อง
- ๓. ติดตามการดำเนินงานด้านโภชนาการร่วมกับสหวิชาชีพ เพื่อแก้ไขปัญหาภาวะโภชนาการของผู้ป่วย
- ประเมินผลและประสิทธิภาพของแผนการให้โภชนบำบัด
- ๔. เผยแพร่ความรู้ทางด้านโภชนาการ และโภชนบำบัดแก่ผู้รับบริการและผู้สนใจ
- ๕. ศึกษา ค้นคว้า วิจัยและพัฒนางานด้านโภชนาการและโภชนบำบัดเพื่อนำมาพัฒนาระบบการบริการอาหารสำหรับผู้รับบริการในสถาบันฯ
- ๖. ปฏิบัติงานอื่น ๆ ตามที่ได้รับมอบหมาย

## กลุ่มงานยุทธศาสตร์และสารสนเทศ

- ๑. ประสานความร่วมมือด้านนโยบายและจัดทำแผนยุทธศาสตร์สถาบันฯให้สอดคล้องกับทิศทางยุทธศาสตร์ของกระทรวง กรม
- ๒. สนับสนุนและพัฒนาแผนยุทธศาสตร์เพื่อการขับเคลื่อนงานในระดับกรมและหน่วยงานให้มีประสิทธิภาพ
- ๓. สื่อสาร ถ่ายทอดยุทธศาสตร์ แผนงาน และสนับสนุนการแปลงยุทธศาสตร์ลงสู่การปฏิบัติในหน่วยงาน
- ๔. สนับสนุนและเื้ออำนวยการพัฒนาระบบฐานข้อมูล/ชุดข้อมูลที่สำคัญของหน่วยงานเพื่อการขับเคลื่อนงานนโยบาย ยุทธศาสตร์ของสถาบันฯและหน่วยงาน
- ๕. สนับสนุนและจัดทำแผนงานที่สอดคล้องตามทิศทางนโยบาย ยุทธศาสตร์ของกรมสุขภาพจิตและหน่วยงาน ประสานความร่วมมือและกำกับติดตามการดำเนินงานตามแผนปฏิบัติการและแผนงานโครงการตามแนวทางที่กำหนด
- ๖. พัฒนาระบบเทคโนโลยีสารสนเทศ เพื่อสนับสนุนการดำเนินงานขององค์กรและหน่วยงาน
- ๗. สนับสนุน การให้บริการด้านเทคโนโลยีสารสนเทศกับหน่วยงานในสถาบัน
- ๘. ดูแลควบคุมความมั่นคงปลอดภัยด้านระบบเทคโนโลยีสารสนเทศขององค์กรและหน่วยงานให้เป็นไปตามมาตรฐานที่กำหนด
- ๙. ดูแลบำรุงรักษาระบบ Hardware Software และ Network ภายในองค์กรให้มีประสิทธิภาพ
- ๑๐. สนับสนุน และเื้ออำนวยการพัฒนาระบบฐานข้อมูล/ชุดข้อมูลที่สำคัญ (Data Set) เพื่อการขับเคลื่อนงานนโยบายยุทธศาสตร์ของสถาบันฯ และหน่วยงาน
- ๑๑. ประสานความร่วมมือกับเครือข่ายด้านระบบเทคโนโลยีสารสนเทศ ทั้งภายนอกและภายใน

## กลุ่มงานสารนิเทศและประชาสัมพันธ์

- ๑. พัฒนาและดำเนินการสื่อสารประชาสัมพันธ์เพื่อสร้างภาพลักษณ์ที่ดีของสถาบันฯ
- ๒. เป็นหน่วยงานที่ให้บริการผลิตสื่อสิ่งพิมพ์ สื่ออิเล็กทรอนิกส์ ข้อมูล ข่าวสาร ความรู้ทั่วไปด้านนิติสุขภาพจิตและจิตเวช เพื่อเผยแพร่ผ่านช่องทางการสื่อสารทั้งภายในและภายนอกองค์กร
- ๓. ปฏิบัติงานประชาสัมพันธ์ เผยแพร่ ให้การต้อนรับ ผู้ใช้บริการงานผู้ป่วยนอก
- ๔. ปฏิบัติงานรวบรวมรายงานข้อร้องเรียน และความคิดเห็นของผู้ใช้บริการ บุคลากร ให้ผู้ที่เกี่ยวข้องและผู้บริหารทราบ
- ๕. ปฏิบัติงานรับโทรศัพท์ภายในและภายนอก รับ โอน ต่อสาย และให้ข้อมูลทางโทรศัพท์
- ๖. วางแผนและบันทึกกิจกรรมสำคัญของหน่วยงานต่างๆ และองค์กร ด้วยภาพถ่ายและวีดิโอ
- ๗. ปฏิบัติงานอื่น ๆ ตามที่ได้รับมอบหมาย

# บทบาทหน้าที่ความรับผิดชอบ “องค์กรวิชาชีพ”

## กลุ่มงานการแพทย์

1. ให้บริการตรวจ วินิจฉัย รักษา รวมถึง การให้บริการจิตบำบัดรายบุคคล รายกลุ่ม และครอบครัวบำบัดแก่ผู้ป่วยที่มารับบริการ ของสถาบันฯ และผู้ป่วยจิตเวชที่อยู่ในเขต พื้นที่รับผิดชอบ
2. ให้บริการทางการแพทย์ด้านนิติ จิตเวช
3. ให้บริการทางการแพทย์ตามระบบส่งต่อ
4. ประสานงาน และเป็นที่ปรึกษา ด้าน บริการสุขภาพจิตและจิตเวช ให้ หน่วยงานอื่นๆที่เกี่ยวข้องทั้งภายใน และ ภายนอกสถาบันฯ
5. ให้การศึกษาอบรมแก่บุคลากร ด้าน สาธารณสุขและผู้เกี่ยวข้องกับงานด้านเวช กรรม สาขาจิตเวช
6. ศึกษา ค้นคว้า วิจัย และเผยแพร่วิชาการ ทางทางการแพทย์
7. ร่วมมือในกระบวนการพัฒนาคุณภาพของ สถาบันฯ
8. ปฏิบัติงานอื่นๆตามที่ได้รับมอบหมาย

## กลุ่มงานทันตกรรม

1. ให้บริการตรวจวินิจฉัย รักษา ฟันฟู สภาพฟันและอวัยวะอื่นๆ ที่เกี่ยวข้องในช่อง ปากและใบหน้าของผู้ป่วยจิตเวชและผู้ป่วย ทั่วไป
2. ให้บริการบำบัดรักษาและฟื้นฟูสภาพทาง ทันตกรรมทั่วไป และเฉพาะสาขา
3. ส่งเสริมทันตสุขภาพและทันตกรรมป้องกัน และทำการควบคุมการติดเชื้อในคลินิกทัน ตกรรม เตรียมเครื่องมือและวัสดุทันตกรรม ให้พร้อมปฏิบัติงาน รวมถึงบำรุงรักษา เครื่องมือและลงทะเบียน ทำบัญชีวัสดุ ครุภัณฑ์
4. สนับสนุนงานทางทันตสุขภาพ
5. ให้คำปรึกษาแนะนำและป้องกันส่งเสริม ทันตสุขภาพในช่องปากของ ผู้ป่วยจิตเวชและผู้ป่วยทั่วไป
6. ปฏิบัติงานอื่นๆตามที่ได้รับมอบหมาย

## กลุ่มงานจิตวิทยา

1. กำกับดูแลและพัฒนาการปฏิบัติงานของ นักจิตวิทยาคลินิก ให้เป็นไปตามมาตรฐานและ จรรยาบรรณของนักจิตวิทยาคลินิก
  - 1.1 การตรวจวินิจฉัยทางจิตวิทยาคลินิกด้วย เครื่องมือทดสอบทางจิตวิทยาคลินิกแก่ผู้ป่วยนิติ จิตเวชและผู้ป่วยจิตเวชทั่วไป
  - 1.2 การบำบัดรักษาทางจิตวิทยาแก่ผู้ป่วยใน และผู้ป่วยนอกด้วยวิธีจิตบำบัด พฤติกรรมบำบัด ทั้งรายบุคคลและรายกลุ่ม
  - 1.3 ให้การส่งเสริมสุขภาพจิตชุมชนและ ป้องกันปัญหาโดยการเผยแพร่ความรู้ด้าน จิตวิทยา จิตเวช สุขภาพจิต และนิติจิตเวช
2. ส่งเสริมและพัฒนานักจิตวิทยาคลินิกให้เป็น ผู้เชี่ยวชาญทางด้านจิตวิทยาในงานนิติจิตเวช
3. ประสานและเป็นที่ปรึกษาและฝึกอบรม ทางด้านนิติจิตวิทยา และจิตวิทยาคลินิก สุขภาพจิต
4. ศึกษาวิจัย และพัฒนาเทคโนโลยีทางด้านนิติ จิตวิทยาคลินิก และอาชีววิทยา เพื่อ ตอบสนองความต้องการของผู้ใช้บริการ
5. เป็นวิทยากรและที่ปรึกษาด้านวิชาการ เช่น การเจรจาต่อรอง ฯลฯ
6. ปฏิบัติงานอื่นๆตามที่ได้รับมอบหมาย

## กลุ่มงานสังคมสงเคราะห์

1. กำกับดูแลการปฏิบัติงานสังคม สงเคราะห์ตามมาตรฐานวิชาชีพสังคม สงเคราะห์จิตเวช และจริยธรรมวิชาชีพ
2. พัฒนาบุคลากรสังคมสงเคราะห์อย่าง ต่อเนื่องให้มีความพร้อมในการปฏิบัติงาน ตามภารกิจหลักโดยยึดผู้ใช้บริการเป็น ศูนย์กลาง
3. พัฒนาเทคโนโลยีทางด้านสังคม สงเคราะห์ให้สอดคล้องกับ ความ ต้องการของผู้ใช้บริการ
4. ประสานงานกับทีมและหน่วยงานต่างๆ ทั้งในและนอกสถาบันฯ เพื่อสนองตอบต่อ ความต้องการของผู้ใช้บริการ
5. เป็นวิทยากรและที่ปรึกษาด้านวิชาการ สังคมสงเคราะห์ วิกฤตสุขภาพจิต แก่ บุคลากรในและนอกหน่วยงาน
6. ปฏิบัติงานอื่นๆตามที่ได้รับมอบหมาย

## กลุ่มงานฟื้นฟูสมรรถภาพ

- ให้การส่งเสริม ป้องกัน บำบัดและฟื้นฟู สมรรถภาพ ผู้รับบริการด้านสุขภาพจิต และจิตเวช นิติจิตเวช และสารเสพติด ทุก กลุ่มวัย ทั้งแบบผู้ป่วยใน ผู้ป่วยนอก และในชุมชน
- เป็นที่ปรึกษาและฝึกอบรมทางวิชาการ ด้านกิจกรรมบำบัด/อาชีวบำบัด แก่ นักศึกษาและบุคลากรทางการแพทย์ที่ เกี่ยวข้อง
- ศึกษา วิจัย และพัฒนาเทคโนโลยีทางด้าน กิจกรรมบำบัด/อาชีวบำบัด
- ปฏิบัติงานอื่นๆ ตามที่ได้รับมอบหมาย

## กลุ่มงานเภสัชกรรม

1. พัฒนาและดำเนินงานด้านการให้บริการ เภสัชกรรมเกี่ยวกับการจ่ายยา การบริหาร ทางเภสัชกรรม การบริการเภสัชสนเทศ และ การ บริหารเวชภัณฑ์
2. จัดซื้อเวชภัณฑ์ยาและเวชภัณฑ์ที่มีใช้ยา
3. ให้บริการจัดเก็บ สำรอง กระจาย เวชภัณฑ์ยาและเวชภัณฑ์ที่มีใช้ยา
4. ให้การบริหารทางเภสัชกรรมและบริการ ข้อมูลข่าวสารด้านยาแก่ผู้รับบริการ
5. ปฏิบัติงานอื่น ๆ ตามที่ได้รับมอบหมาย

## บทบาทหน้าที่ความรับผิดชอบกลุ่มภารกิจ “เครือข่าย”

1. การนิเทศ / การตรวจราชการ และ จัดทำรายงานการตรวจราชการของเขตสุขภาพที่ 5
2. สนับสนุน / ประสานการพัฒนาคุณภาพระบบบริการสุขภาพจิตและจิตเวชในเขตสุขภาพที่ 5
3. สนับสนุน / ประสานการพัฒนาศักยภาพบุคลากรและเครือข่ายบริการสุขภาพจิตและจิตเวชทั้งในและนอกระบบสาธารณสุข
4. จัดทำฐานข้อมูลการบริการสุขภาพจิตและจิตเวชในเขตสุขภาพที่ 5
5. ควบคุม กำกับ ติดตามประเมินผลการดำเนินงานสุขภาพจิตและจิตเวชในเขตสุขภาพที่ 5
6. รวบรวม / วิเคราะห์ข้อมูลสภาพปัญหาเขตสุขภาพที่ 5

## บทบาทหน้าที่ความรับผิดชอบ “ศูนย์พัฒนาคุณภาพ”

1. วางแผนและดำเนินงานพัฒนาคุณภาพระบบงานขององค์กร
2. สนับสนุน ส่งเสริมและติดตามการดำเนินงานของหน่วยงานและทีมในองค์กรให้มีการพัฒนาคุณภาพอย่างต่อเนื่อง เป็นระบบและผ่านการรับรองคุณภาพจากองค์กรภายนอก
3. เป็นที่ปรึกษา ให้ความรู้และจัดการแลกเปลี่ยนเรียนรู้เกี่ยวกับการใช้เครื่องมือพัฒนาคุณภาพแก่บุคลากรในองค์กร
4. สนับสนุนบุคลากร หน่วยงานและทีมในการเผยแพร่และใช้ประโยชน์ผลงานพัฒนาคุณภาพให้เกิดประสิทธิผล
5. เป็นหน่วยงานกลางที่ควบคุมเอกสารคุณภาพขององค์กร
6. ประสานองค์กรภายนอกเพื่อเยี่ยมสำรวจและรับรองคุณภาพระบบงานต่างๆขององค์กร
7. ปฏิบัติงานอื่นตามที่ได้รับมอบหมาย